

Energipark Give

Infomøde 3. april 2025

Eurowind EnergyTM

Dagsorden

- Hvem er Eurowind v/Jesper, Eurowind
- Projektet v/Christian, Urland
- Biogas v/Peter, Planenergi
- Inddragelse af lokalområdet v/Christian, Urland
- Fjernvarme v/Peter Mikael, Give Fjernvarme
- VE-ordning + Lokalforankring v/Jesper, Eurowind
- Politisk proces v/Vejle Kommune
- Oplæg fra Marc P. Christensen, Dansk Erhverv
- Pause
- Spørgsmål

EWE Holding ApS:

50%

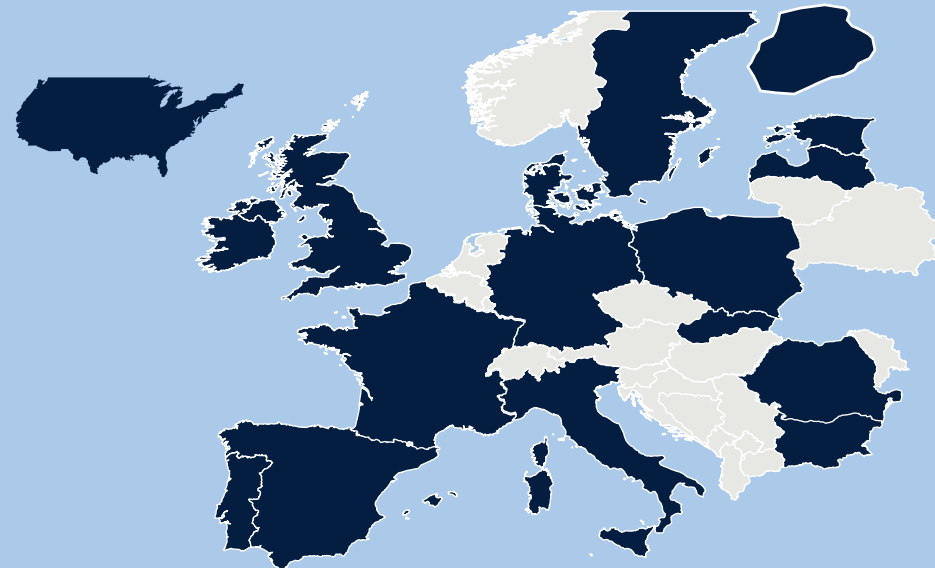
Norlys Holding A/S:

50%

Eurowind Energy™

+

NORLYS



Stiftet

2006

Grundlæggere

Jens Rasmussen
Søren Rasmussen
Jakob K. Kortbæk

Ansatte

731

Direktion

CEO Jens Rasmussen
CFO Søren Bæk Just
COO Pia Fisker Olesen
CDO Jeppe Udby

Lande

16

Hovedkontor

Mariagervej 58 B
9500 Hobro
Denmark

Dansk udvikling af vedvarende energi



.....Vindmøller.....

I Danmark har vi (næsten) altid gode vindbetingelser



.....Solceller.....

Hybridparker med vindmøller og solceller har bedre udnyttelse af nettilslutning



.....Batterier.....

Batterier kan bidrage med at balancere elproduktionen fra vind og sol i elnettet



.....Biogas.....

Landmændene vi samarbejder med har i stigende grad fokus på at reducere deres klimaaftryk



.....Power-to-heat.....

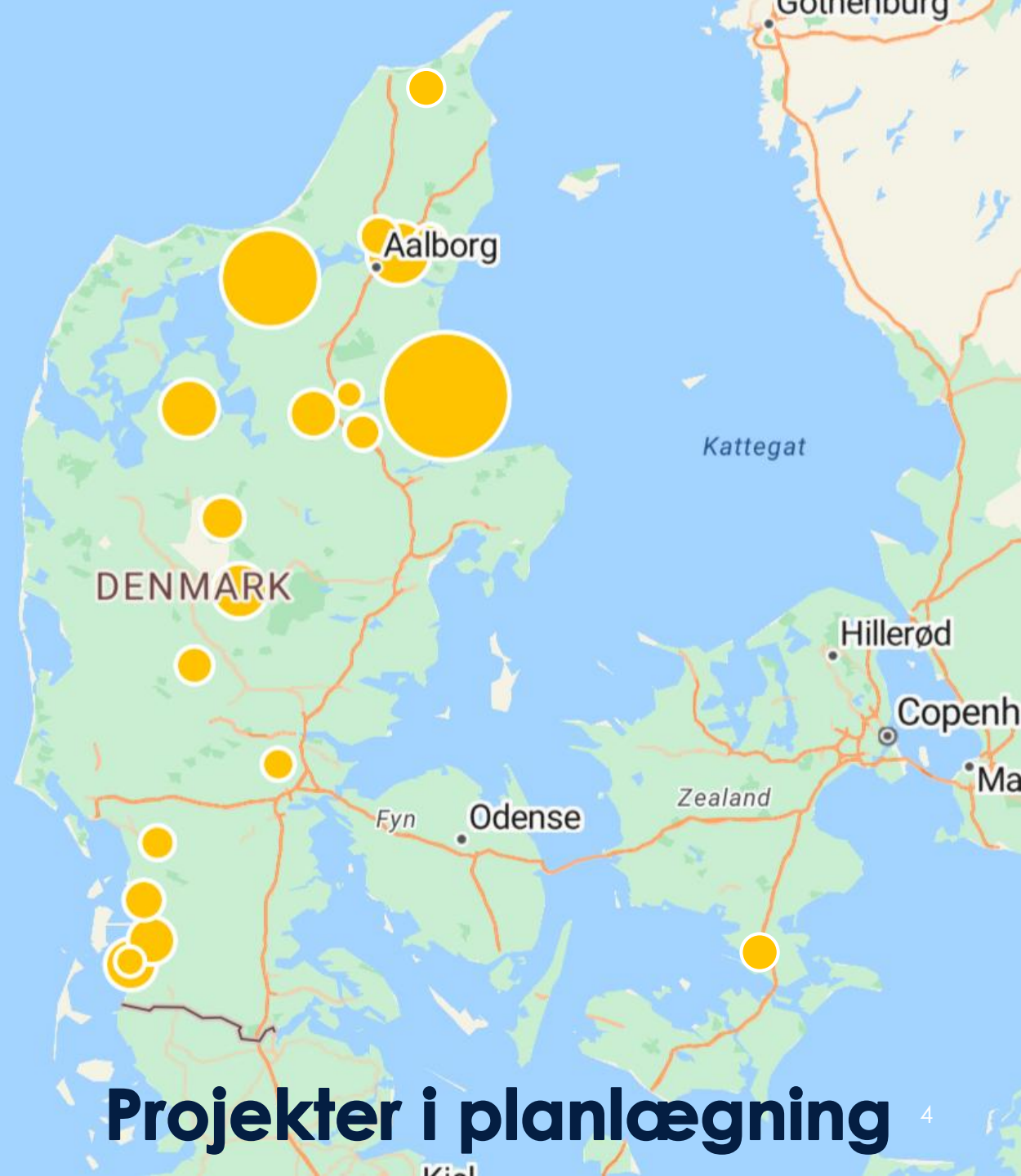
Vi kan levere varme til ca. 1.000 husstande per MW vind



.....Power-to-X.....

Elektrolyse og CO2 genanvendelse kan være nøglen i at udvikle grønne løsninger for brint og e-brændsler

Eurowind Energy™



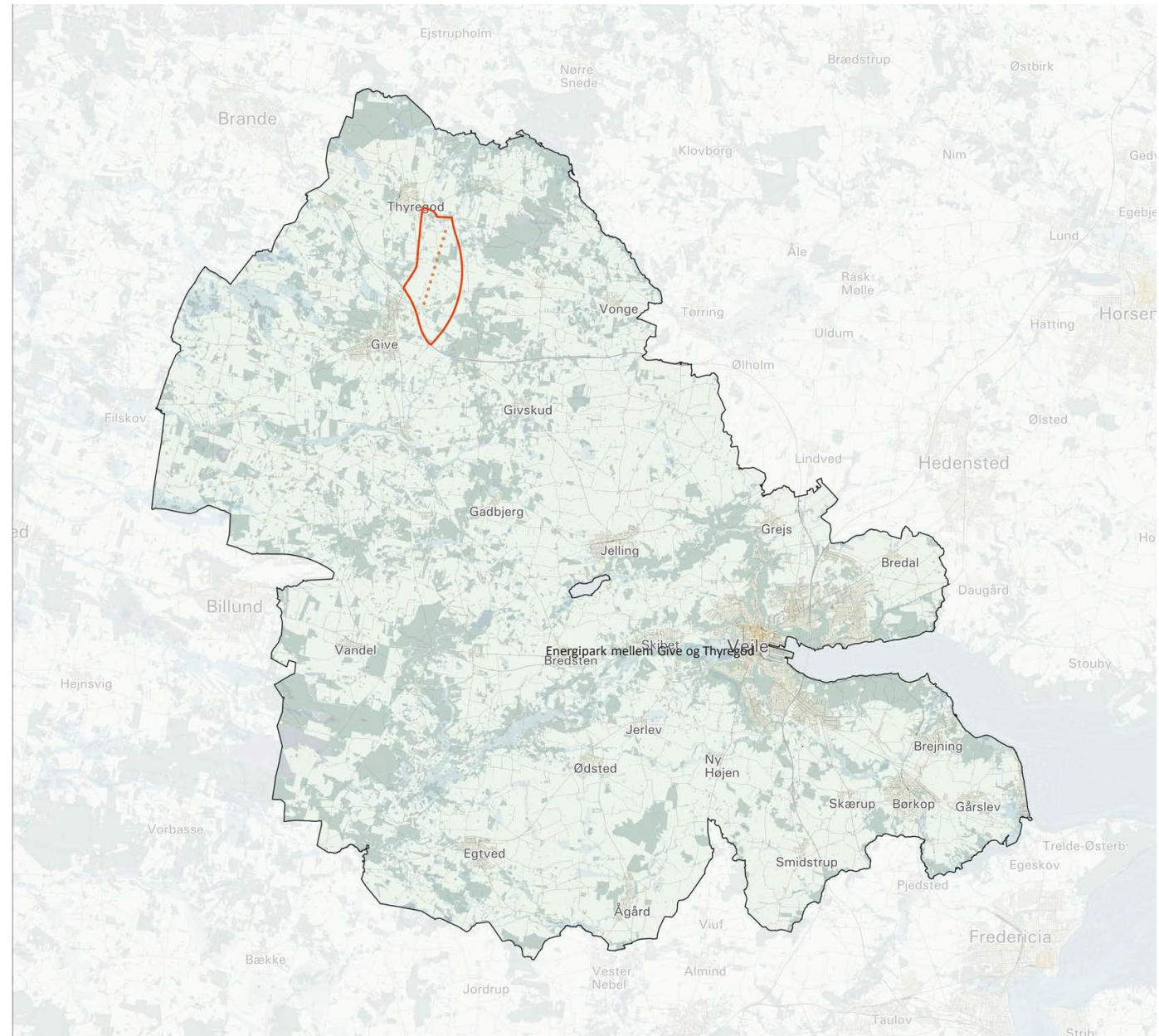
Projekter i planlægning

Energipark mellem Give og Thyregod




Placering

Projektet i Vejle Kommune



Signatur

 Interesseområde 1:200.000

 Vindmølle

1:200.000

Placering









Region med stort behov for energi

Stærkt erhvervsliv

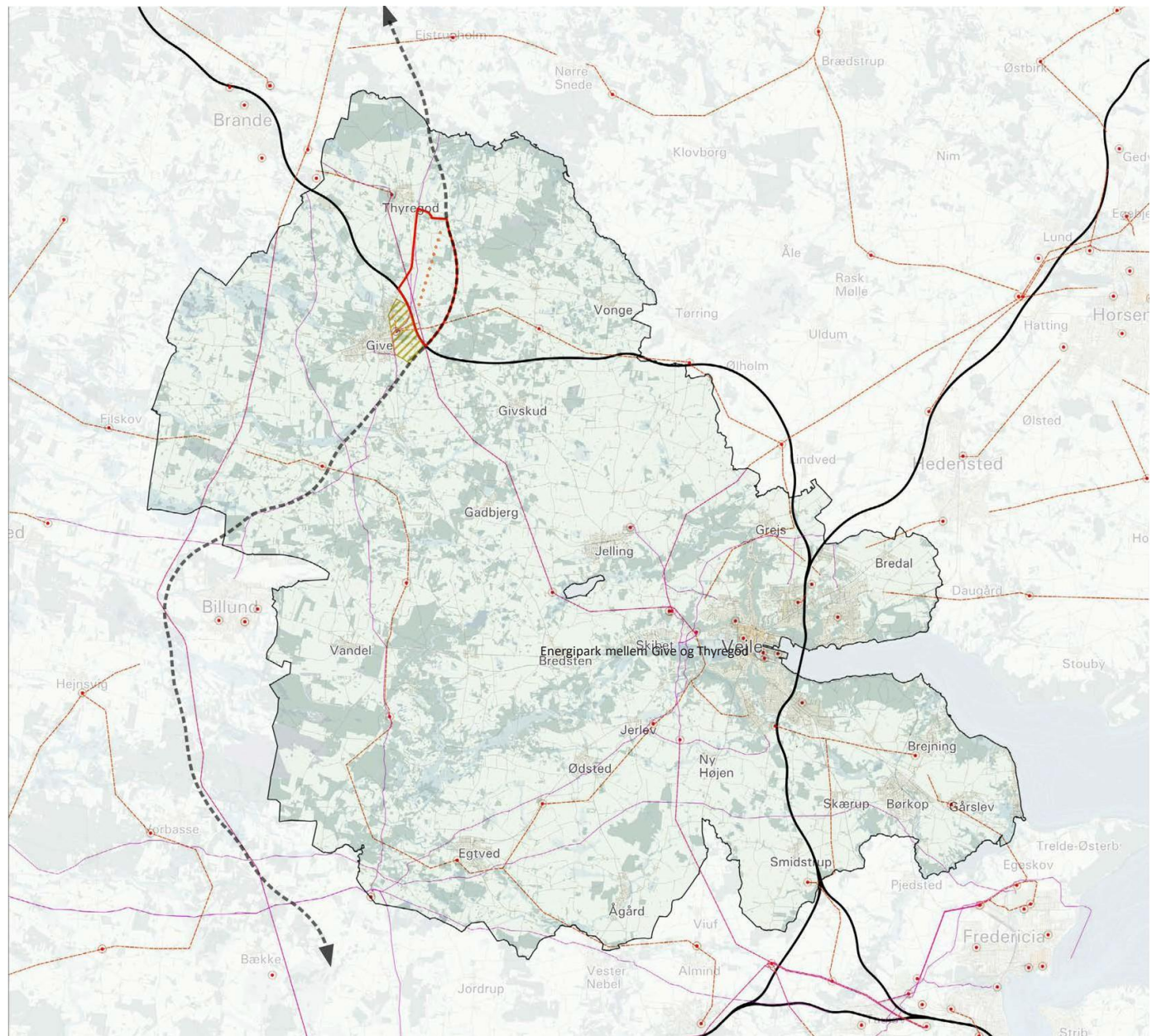
Stærk infrastruktur:
Midtjyske motorvej
Elsystemer Gassystemer

Mulig ny motorvej

Signatur

-  Interesseområde
-  Vindmølle
-  Nyt erhvervsområde - Lokalplan Mulig ny
-  midtjyske motorvej
-  Eksisterende motorvej
-  Højspændingsledninger
-  Transformestation Eksisterende
-  gasledning

1:200.000







Beskyttelsesforhold

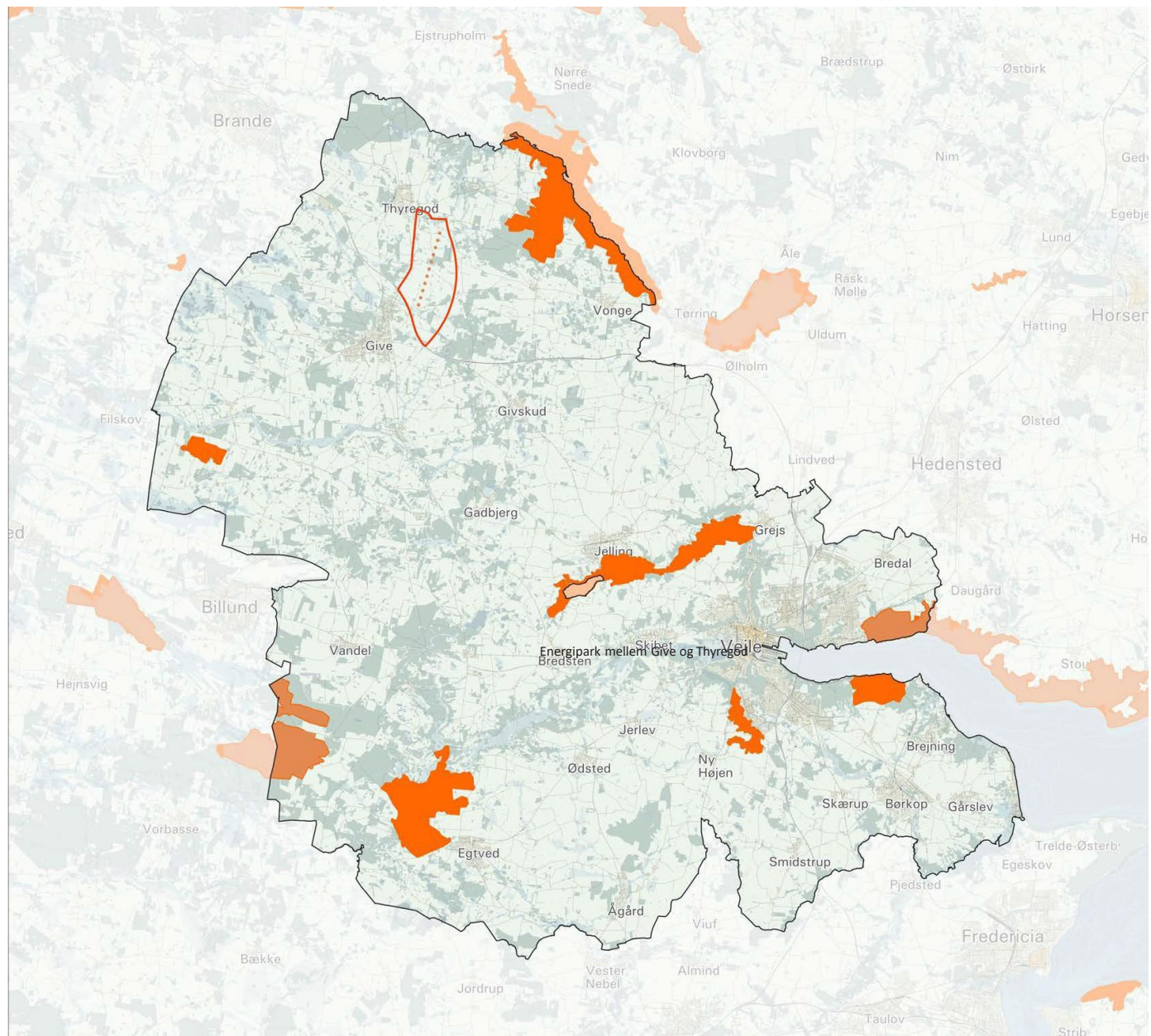
Natura 2000 natur-
beskyttelsesområder

God afstand (mindst 4 km)

Signatur

-  Interesseområde
-  Vindmølle
-  Natura 2000: Fuglebeskyttelse
-  Natura 2000: Fuglebeskyttelse






1:200.000



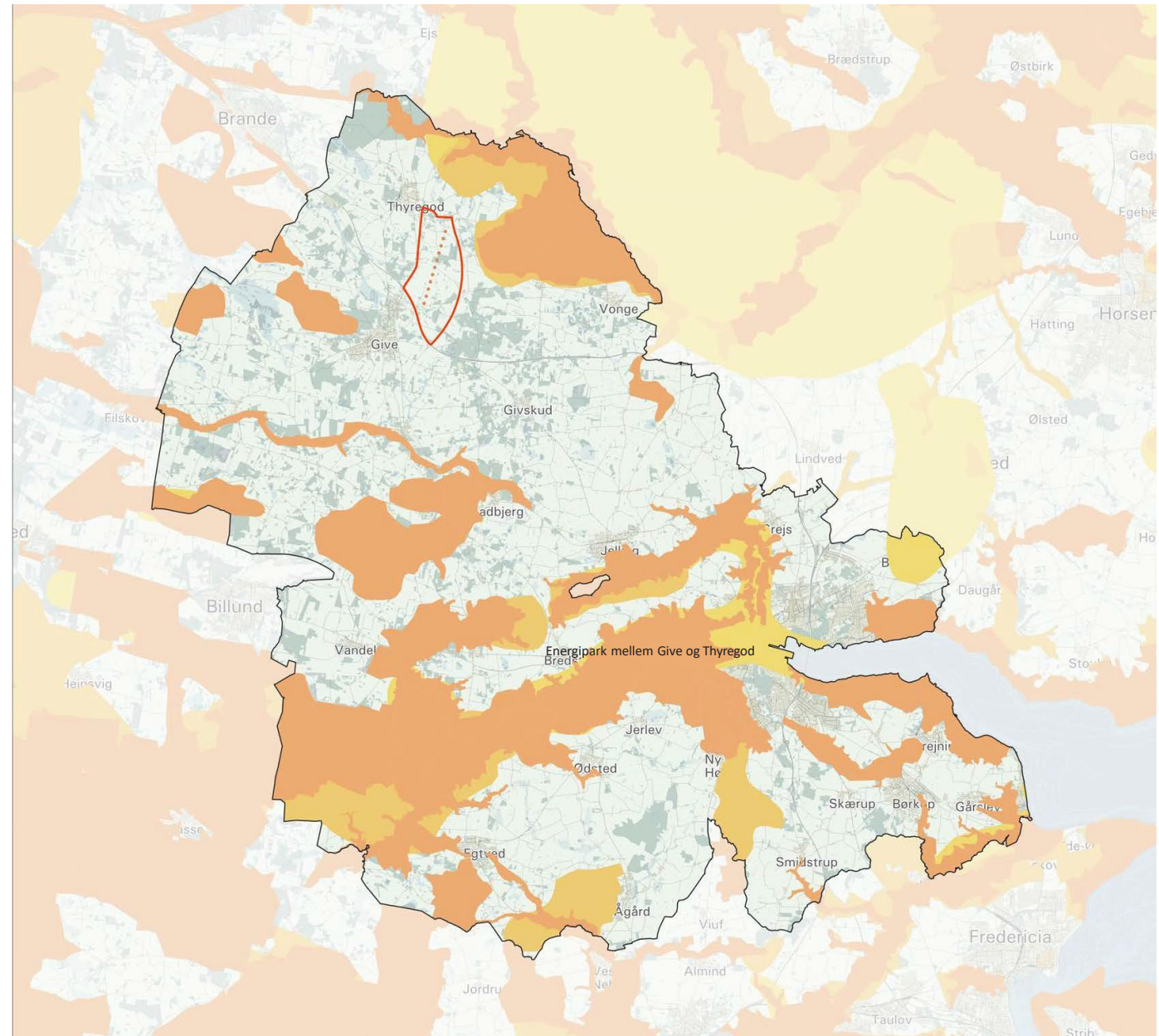
Beskyttelsesforhold

Landskabelige interesser

Signatur

-  Interesseområde
-  Vindmølle
-  Bevaringsværdige landskaber Større
-  sammenhængende landskaber
-  Geologiske bevaringsværdier, vedtaget






1:200.000



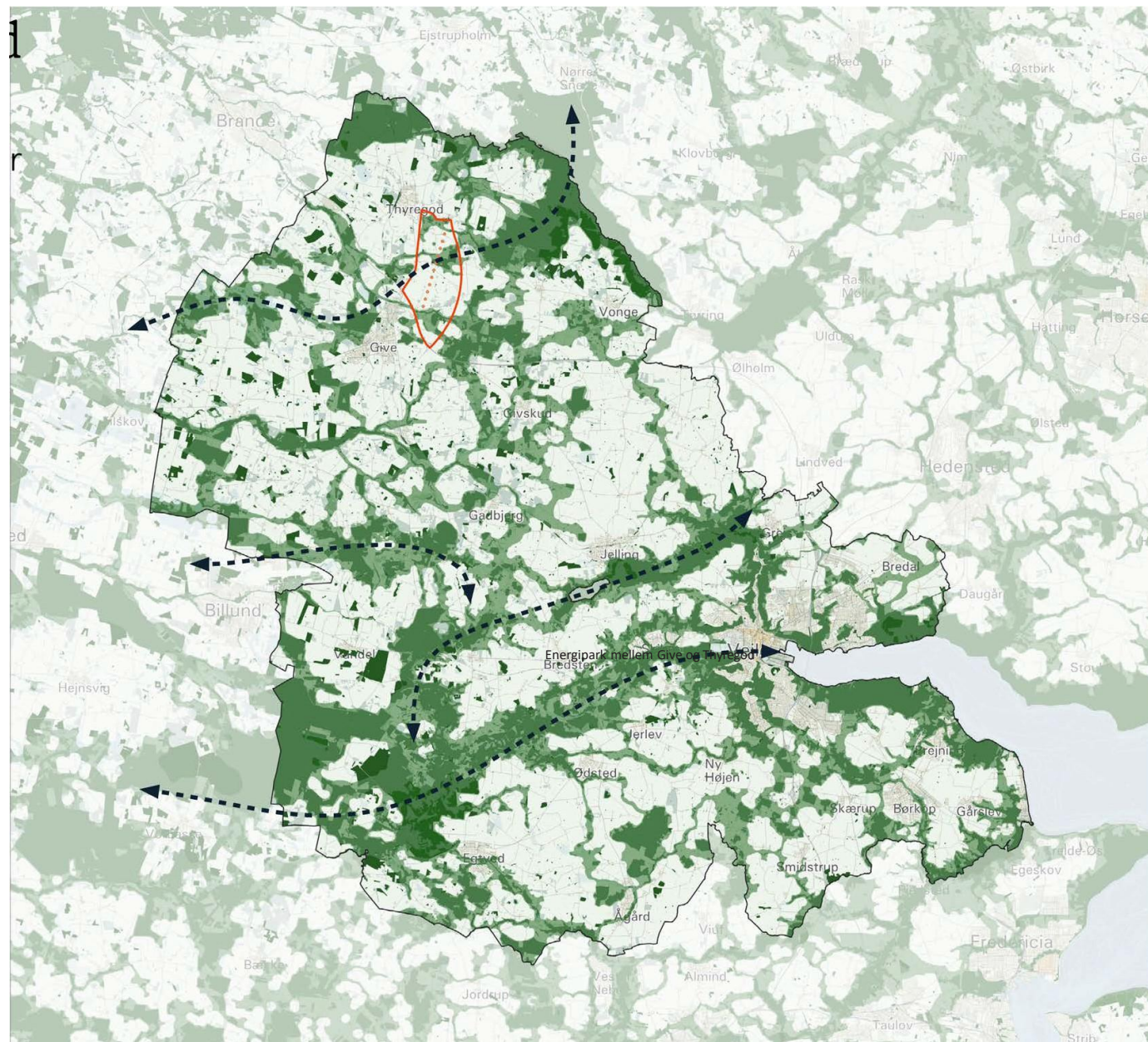
Beskyttelsesforhold

Grønt Danmarkskort -
Eksisterende og potentiel
natur

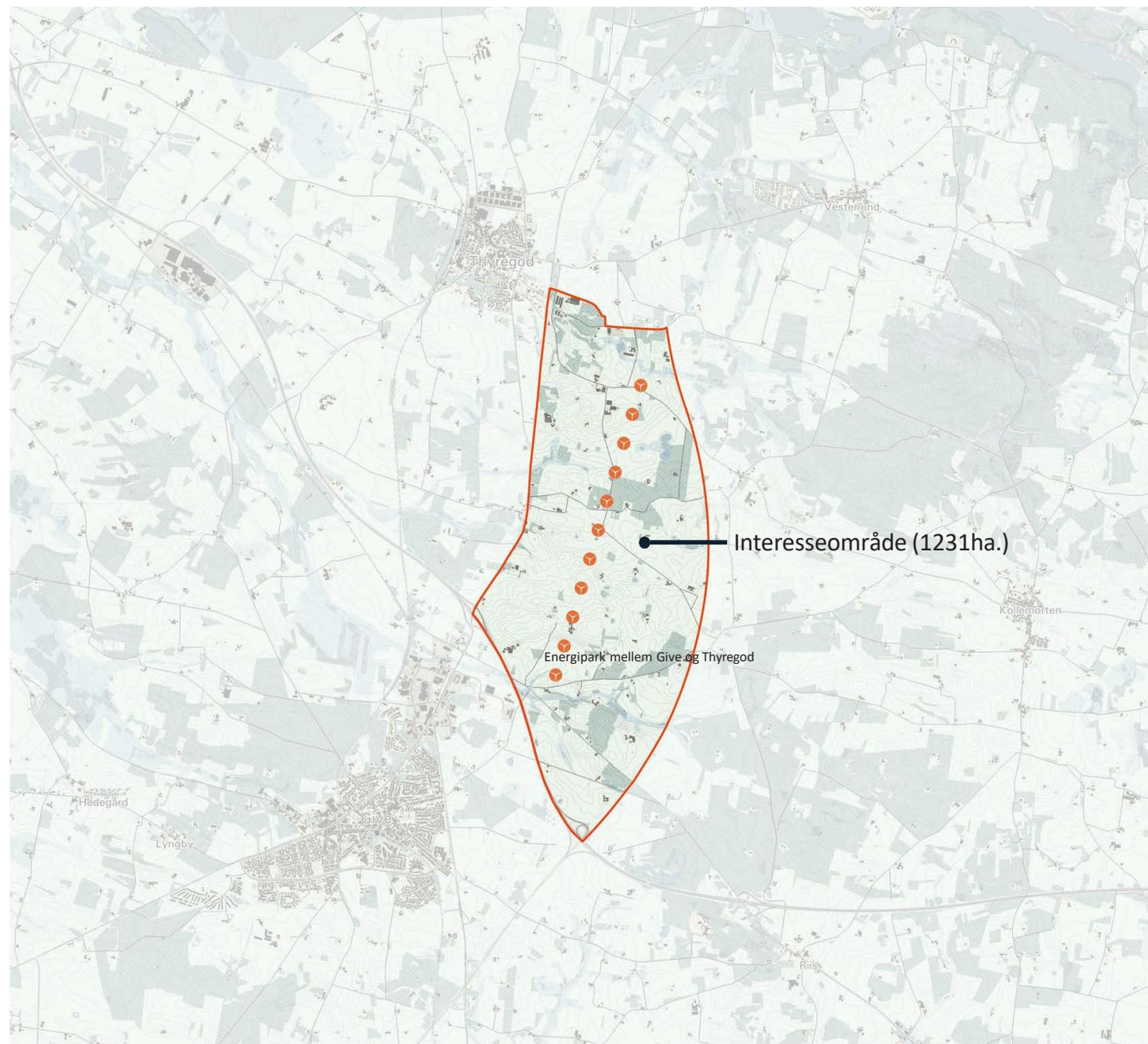
Signatur

-  Interesseområde
-  Vindmølle
-  Økologiske forbindelser
-  Særlige naturbeskyttelsesinteresser Potentielle
-  Økologiske forbindelser

1:200.000



Interesseområde



Signatur

-  Interesseområde
-  Vindmølle
-  Jernbane

1:50.000

Vindmøller



Vindmøller er den vigtigste og bedste samfundsmæssige løsning til energiproduktion

Vindmøllerne er ryggraden i energiparken



11 moderne produktionsmøller

Rotordiameter på op til 170 meter

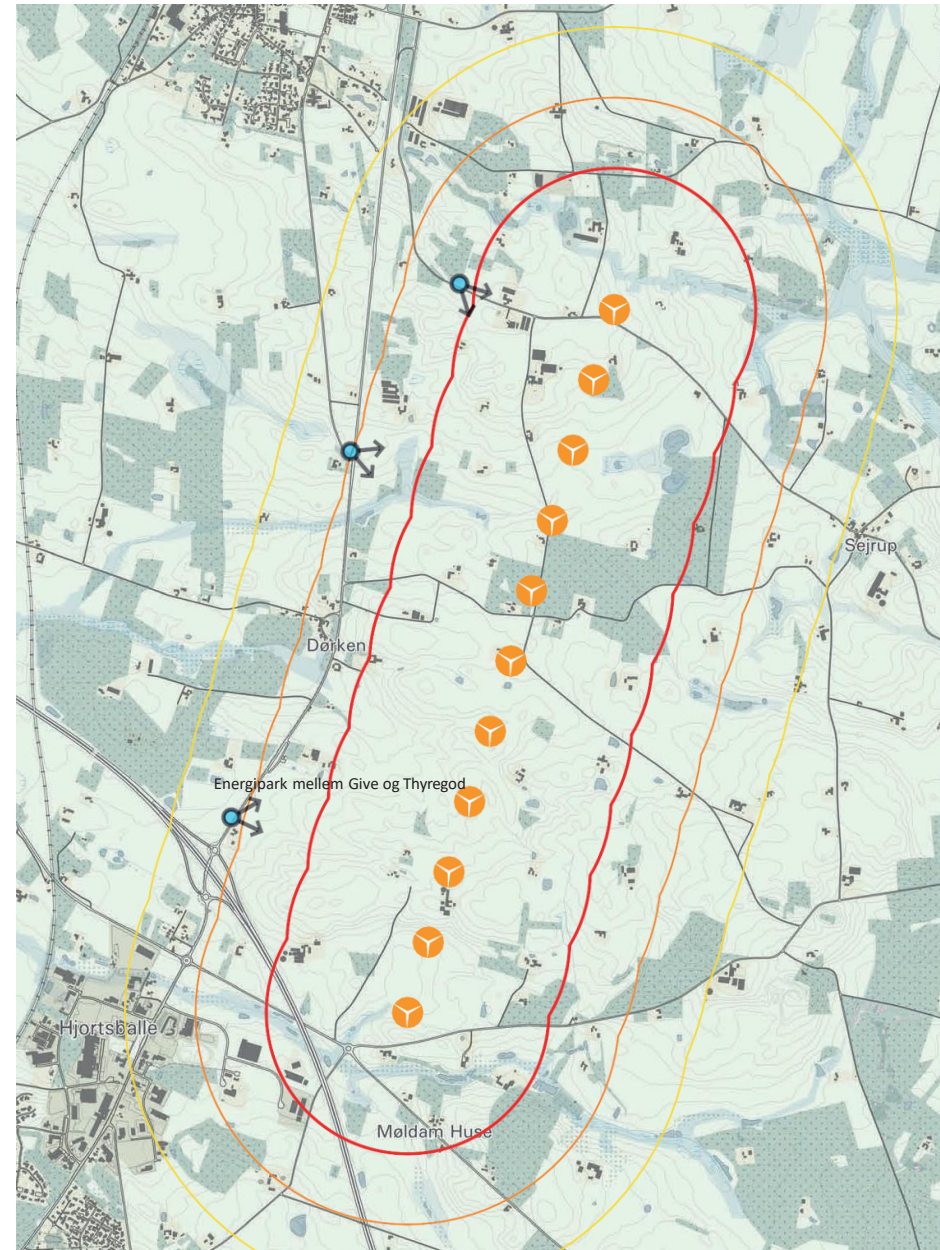
Op til 180 meter totalhøjde

Synlighed

Signatur

-  Interesseområde
-  Vindmølle

1:50.000





Givevej, nord for Give - eksisterende forhold



Givevej, nord for Give - visualisering af 180 meter høje vindmøller



Thyregodvej/Givevej - eksisterende forhold



Energipark mellem Give og Thyregod

Thyregodvej/Givevej - visualisering af 180 meter høje vindmøller



Energipark mellem Give og Thyregod

Kollemortenvej - eksisterende forhold



Energipark mellem Give og Thyregod

Kollemortenevej - visualisering af 180 meter høje vindmøller

Energiparken består af mange dele

Vindmøller

Solceller

Biogas

El- og batterianlæg

PtX anlæg

PtX erhverv?

Energiforbrugende erhverv?

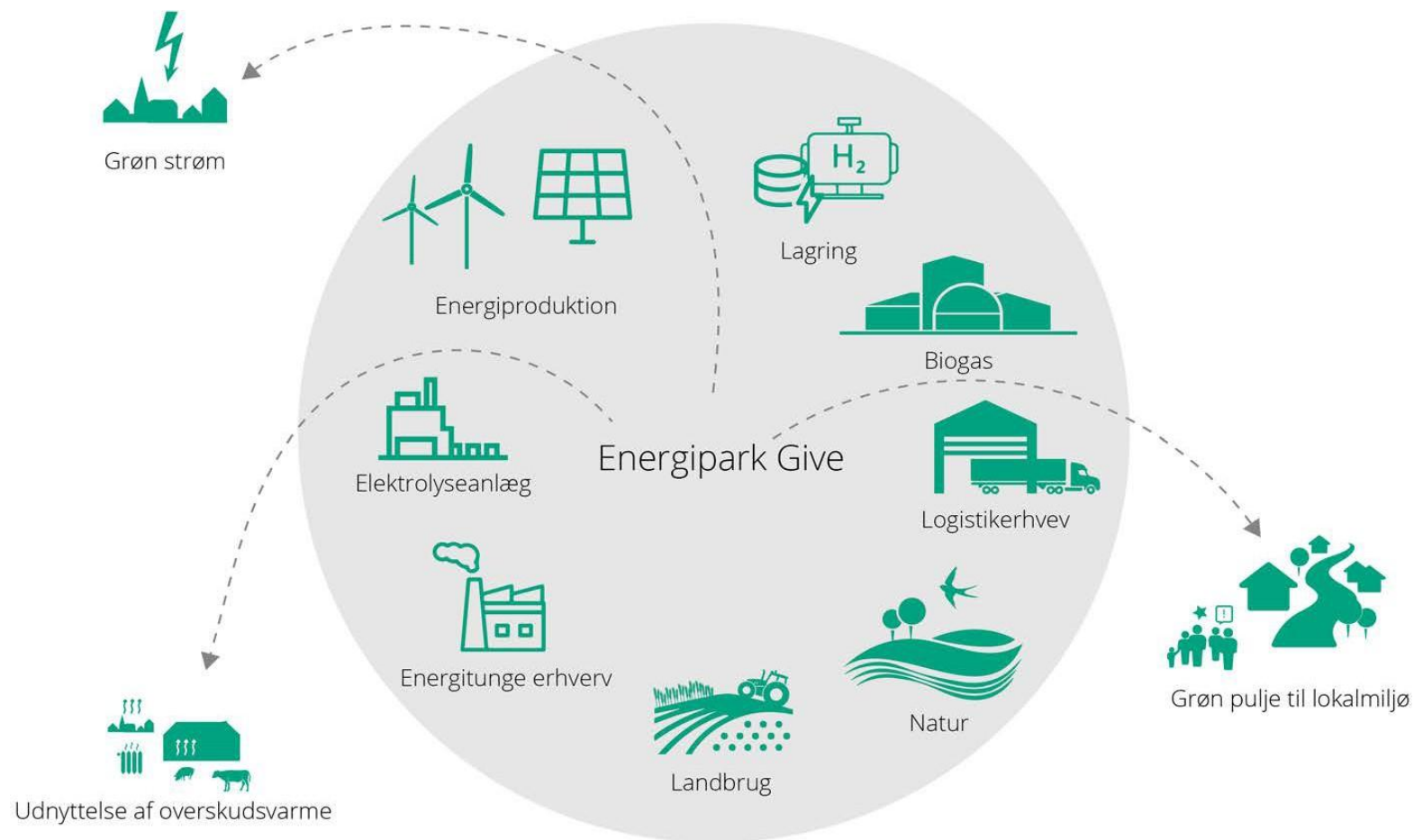
Logistik erhverv?

Natur

Landbrug

Lokale interesser?

Grøn pulje +37 mio. kr.








Grønt Danmarkskort

Gode muligheder for at bygge videre på Grønt Danmarkskort

- binde skov, åben natur og åløb bedre sammen

Signatur

-  Interesseområde
-  Vindmølle
-  Økologiske forbindelser
-  Særlige naturbeskyttelsesinteresser Potentielle
-  Økologiske forbindelser






1:50.000



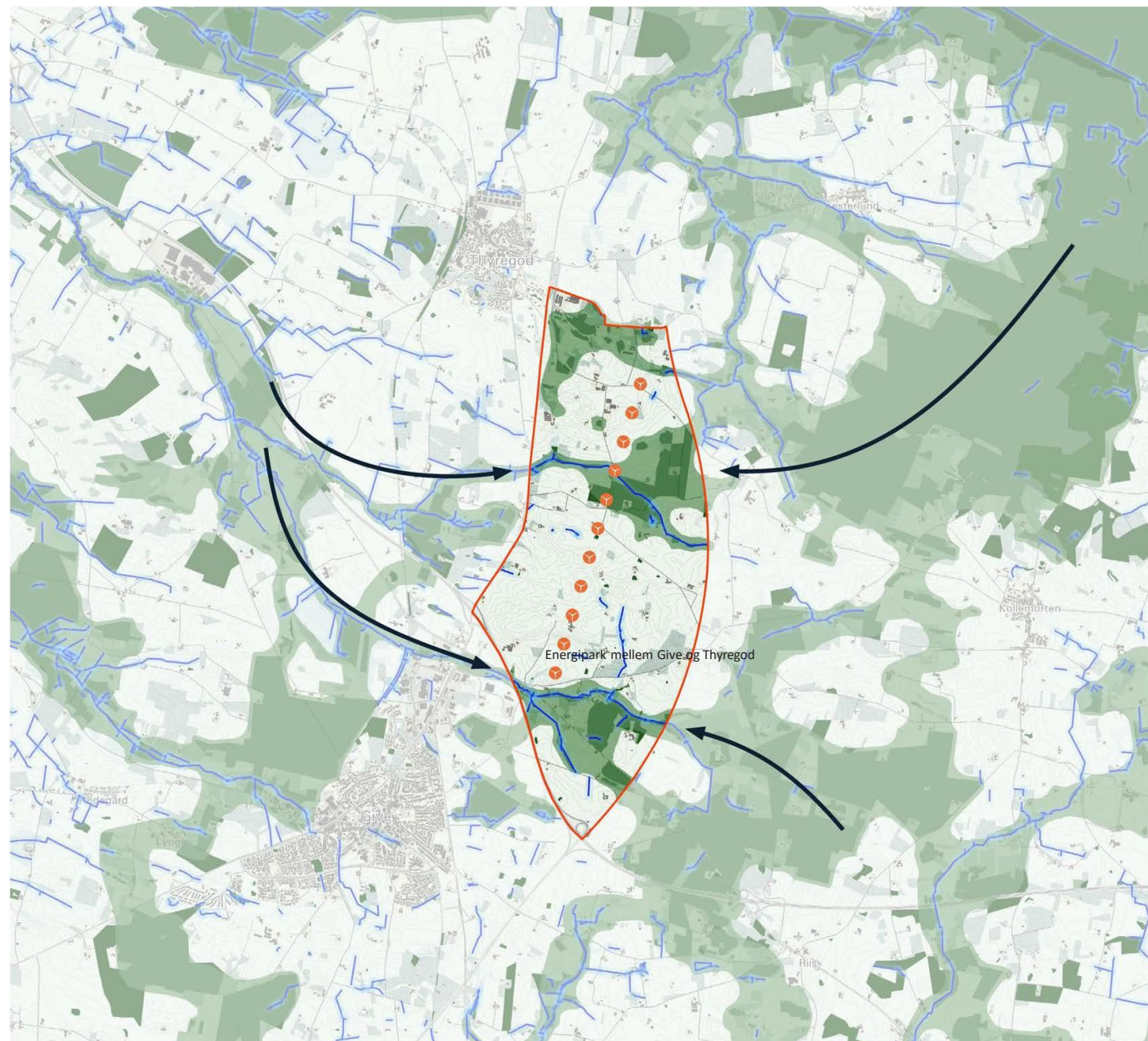
Vandløb

Natur og ferskvandssystemer er bundet tæt sammen

Signatur

-  Interesseområde
-  Vindmølle
-  Økologiske forbindelser
-  Særlige naturbeskyttelsesinteresser Potentielle
-  Økologiske forbindelser Vandløb

1:50.000



Eksisterende natur

High Nature Value

Høje eksisterende (registrerede) naturværdier indikerer, hvorfra der er størst potentiale for natur af højere kvalitet og med mere diversitet

Signatur

 Projektområde

 Vindmølle

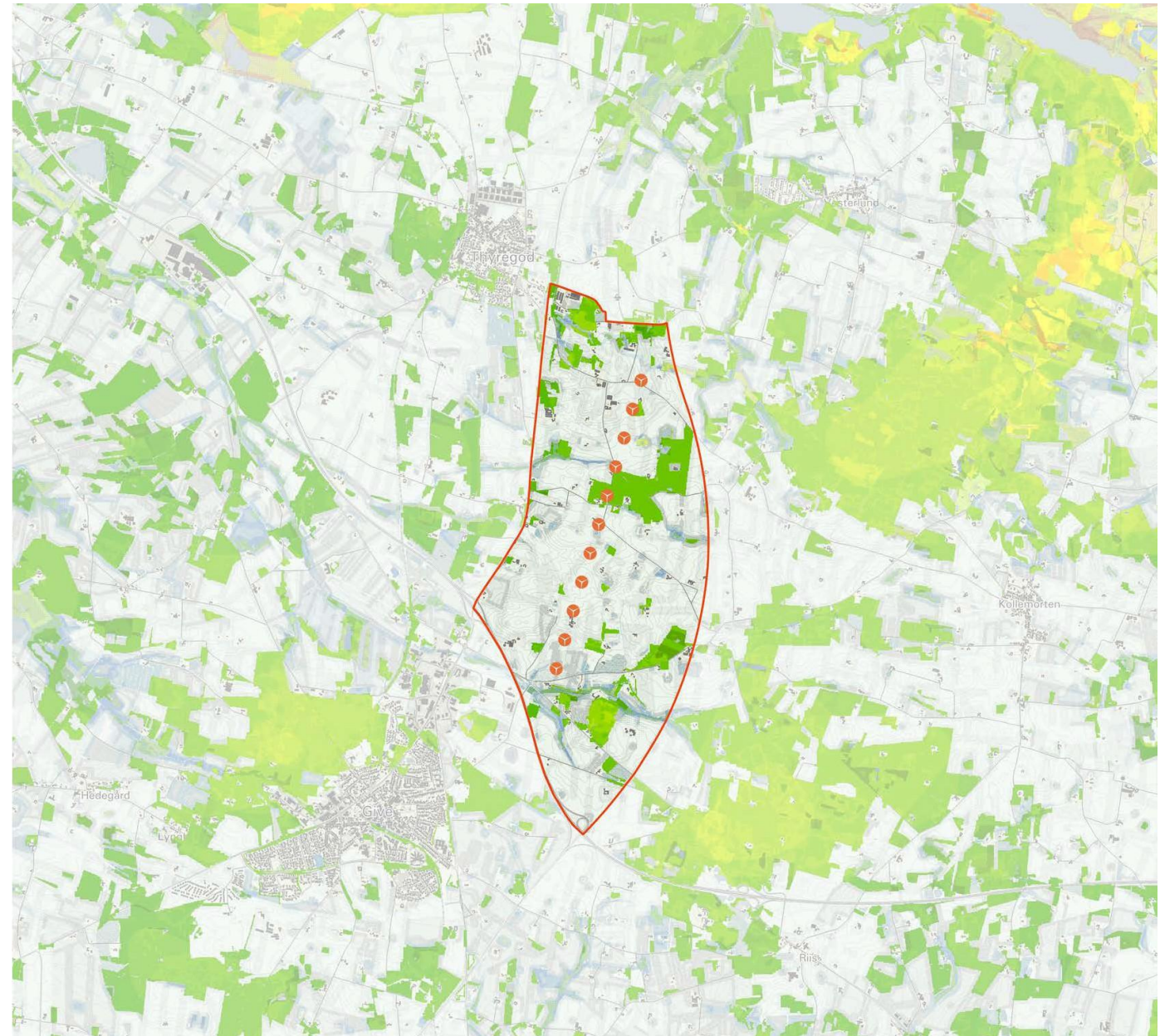
High Nature Value



Lav

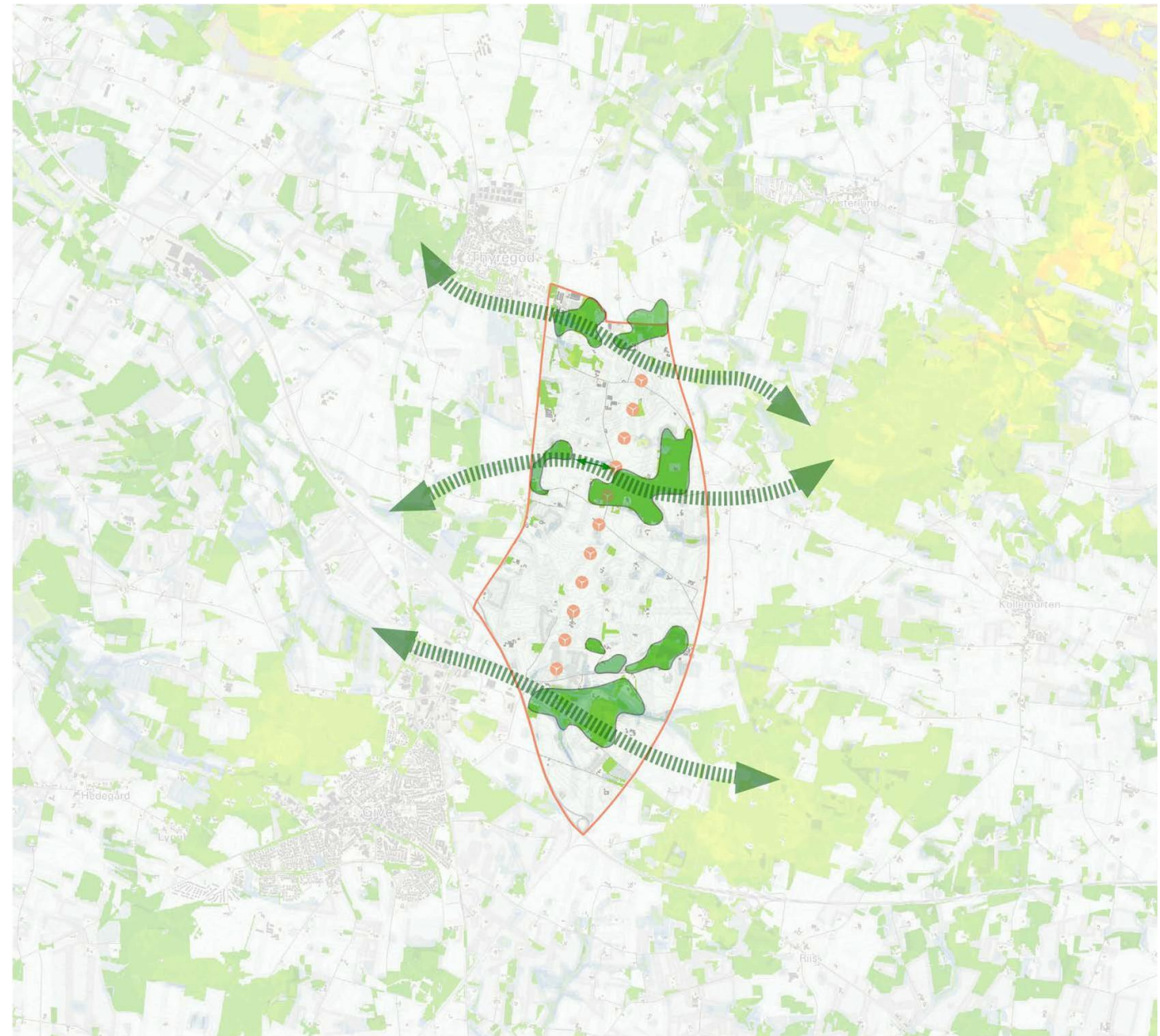
Høj

1:50.000



Mere sammenhængende skov





De eksisterende skovstykker i området er gode udgangspunkter for at etablere større, sammenhængende skovområder



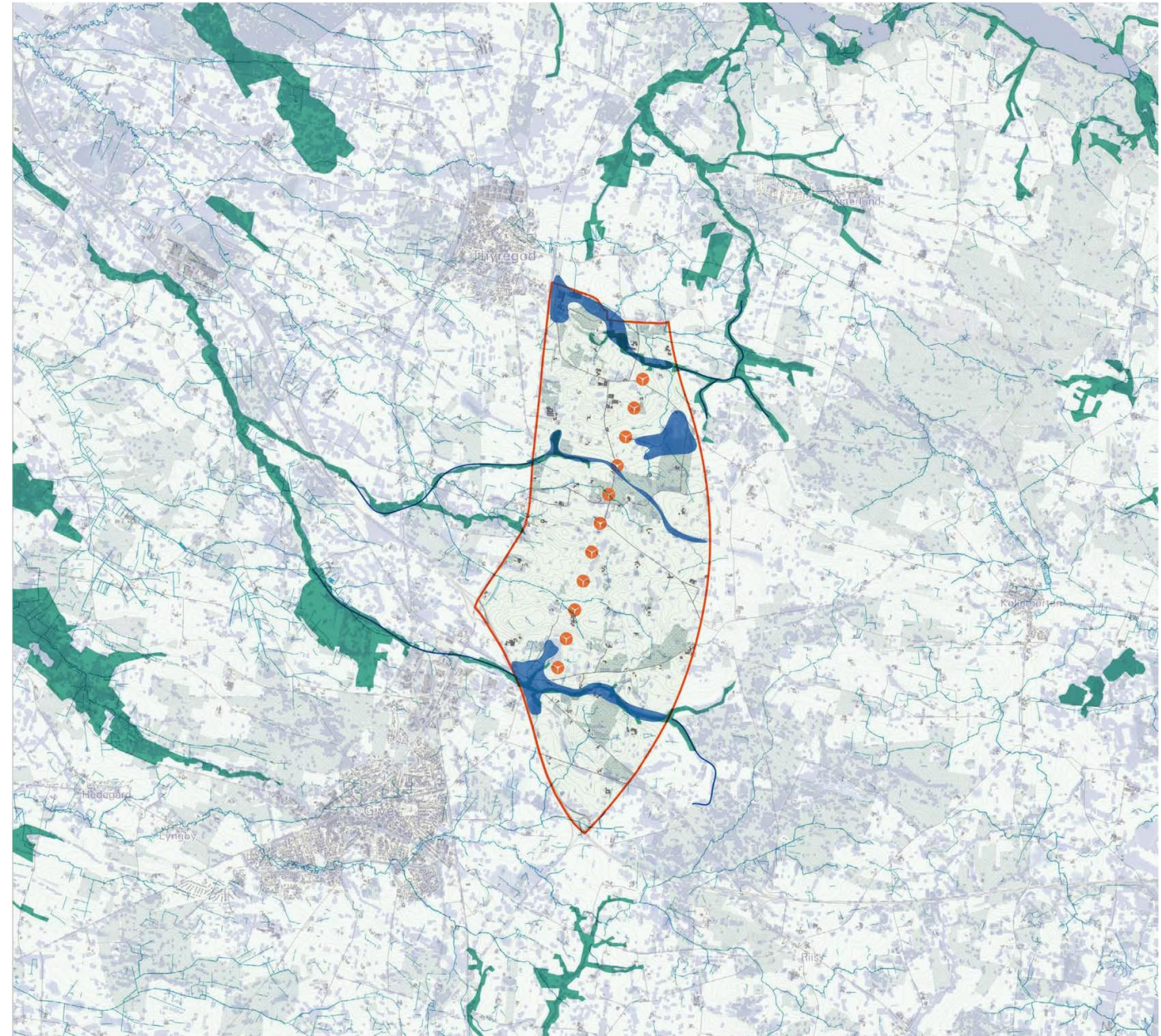
Mere våd natur

Kombinationen af lavninger og lavbundsområder, åløb og små søer lægger op til gode muligheder for mere våd natur i området

Signatur

-  Interesseområde
-  Vindmølle Lavninger/Ekstremregn - 0,150m
-  Lavbundsområder der kan genoprettes Vandløb
- 

1:50.000

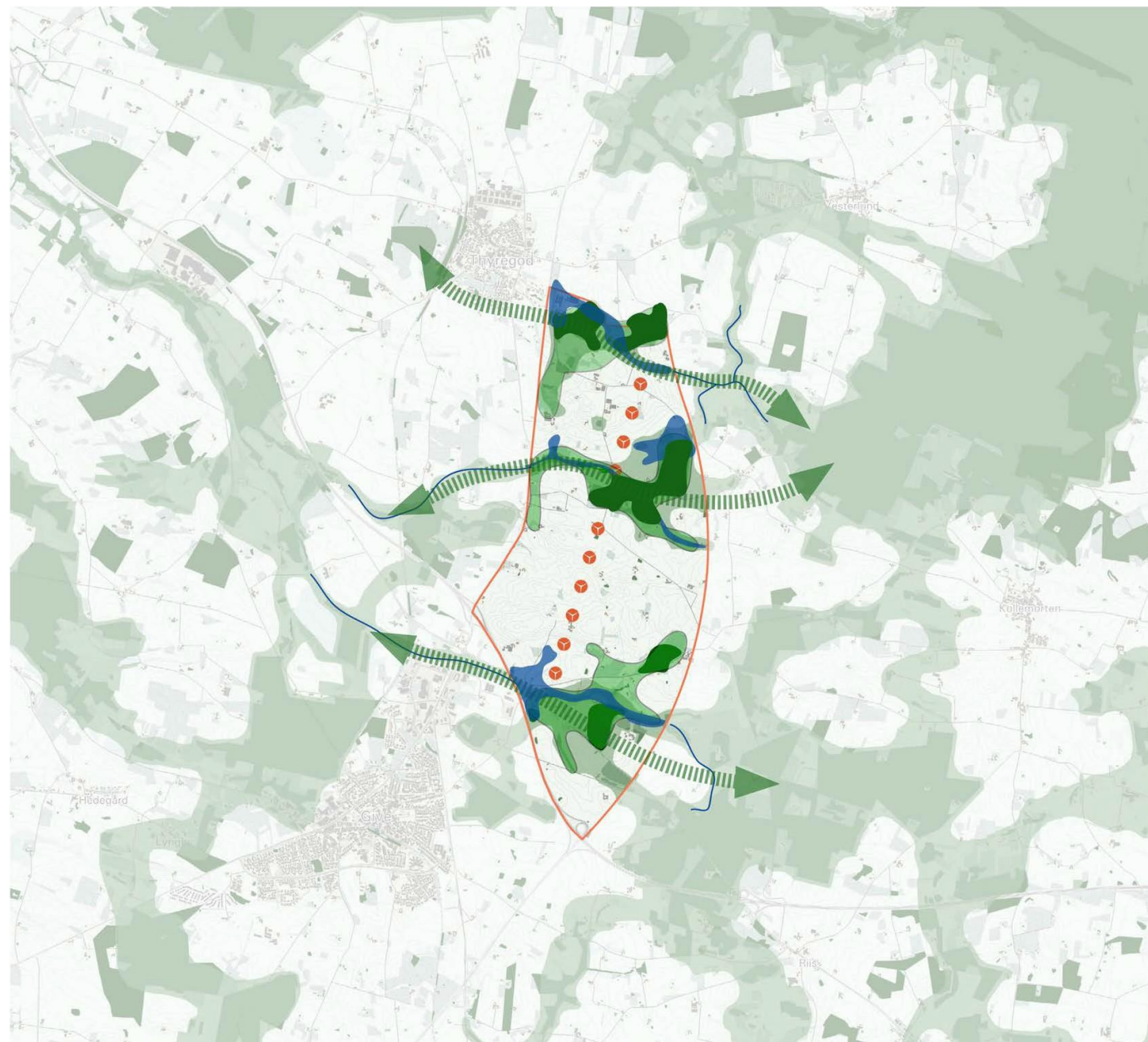


Blandet, varieret natur

Signatur

- Interesseområde
- Vindmølle
- Økologiske forbindelser
- Særlige naturbeskyttelsesinteresser Potentielle
- Økologiske forbindelser

1:50.000







Indpasning af solceller

Solceller udlægges så vidt muligt i nærhed til de planlagte vindmøller centralt på området



Signatur





-  Interesseområde
-  Vindmølle
-  Økologiske forbindelser
-  Særlige naturbeskyttelsesinteresser Potentielle
-  økologiske forbindelser

1:50.000

Erhvervsområder

Syd for interesseområdet og motorvejen er udlagt erhvervsområde.

Signatur

-  Interesseområde
-  Vindmølle
-  Nyt erhvervsområde - Lokalplan
-  Bebyggelse, Erhverv

1:50.000



Erhvervsområder

Yderligere erhvervsområder kan ingå som en del af energiparken:





El- og batterianlæg PtX anlæg

PtX produktion Energiforbrugende virksomheder

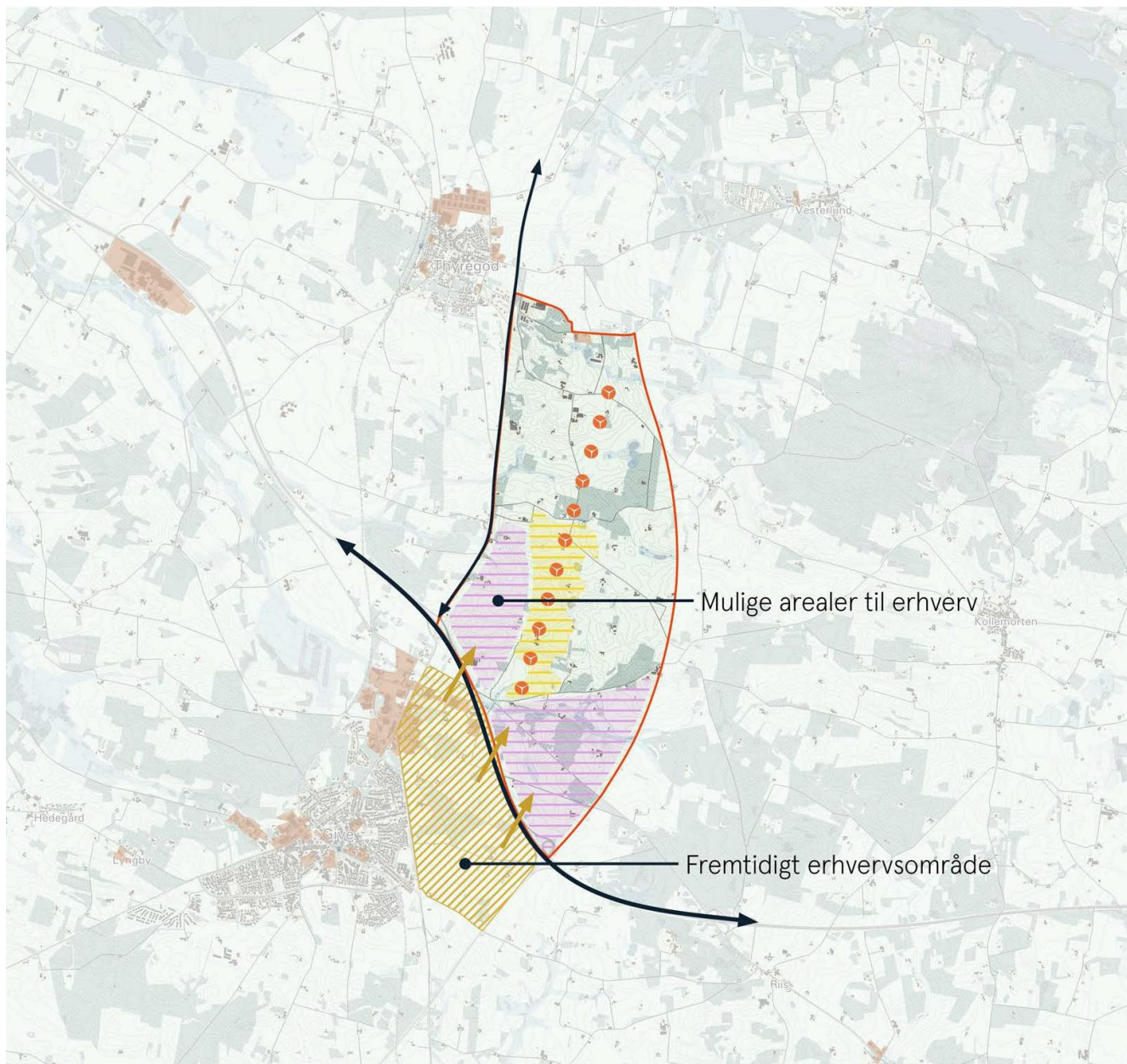
Logistik virksomheder

Rasteområde og opladning

Signatur

-  Interesseområde
-  Vindmølle
-  Nyt erhvervsområde - Lokalplan
-  Bebyggelse, Erhverv



1:50.000



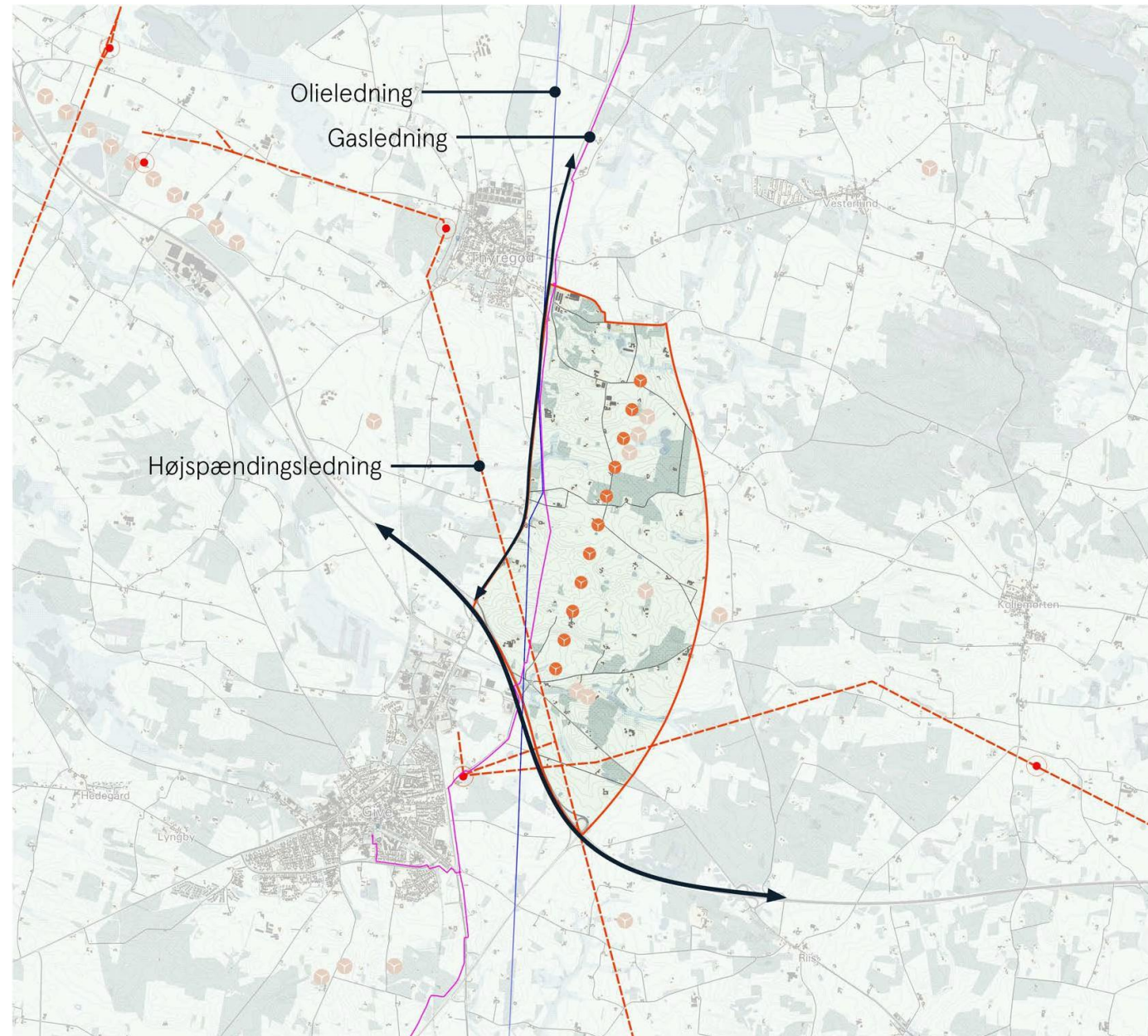
Opmærksomhed på tekniske anlæg i området

På den vestlige del af området findes en del eksisterende infrastruktur, som nyt byggeri skal tage hensyn til

Signatur

-  Interesseområde
-  Vindmølle
-  Eksisterende vindmøller
-  Højspændingsledninger
-  Transformerstation
-  Eksisterende gasledning Eksisterende
-  olieledning

1:50.000

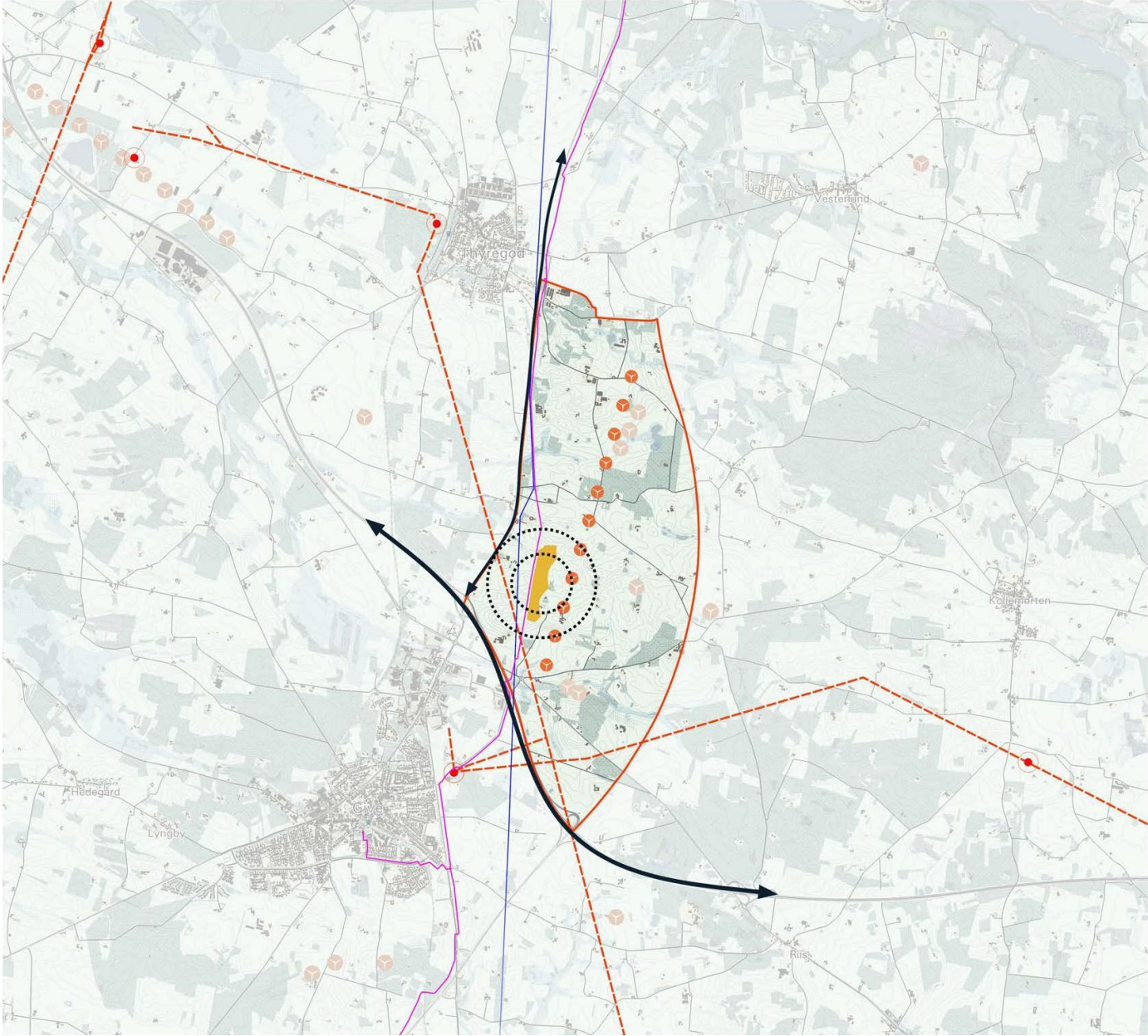


Mulig biogasplacering

Signatur

- Interesseområde
- Vindmølle
- Eksisterende vindmøller
- Højspændingsledninger
- Transformerstation
- Eksisterende gasledning Eksisterende
- olieledning
- Mulig biogasplacering

1:50.000



Energipark mellem Give og Thyregod

Foreløbig, grov skitse

Vindmøller
Solceller Biogas

Eltransmission og -lager PtX
erhverv

Andre typer erhverv

Natur

Landbrug

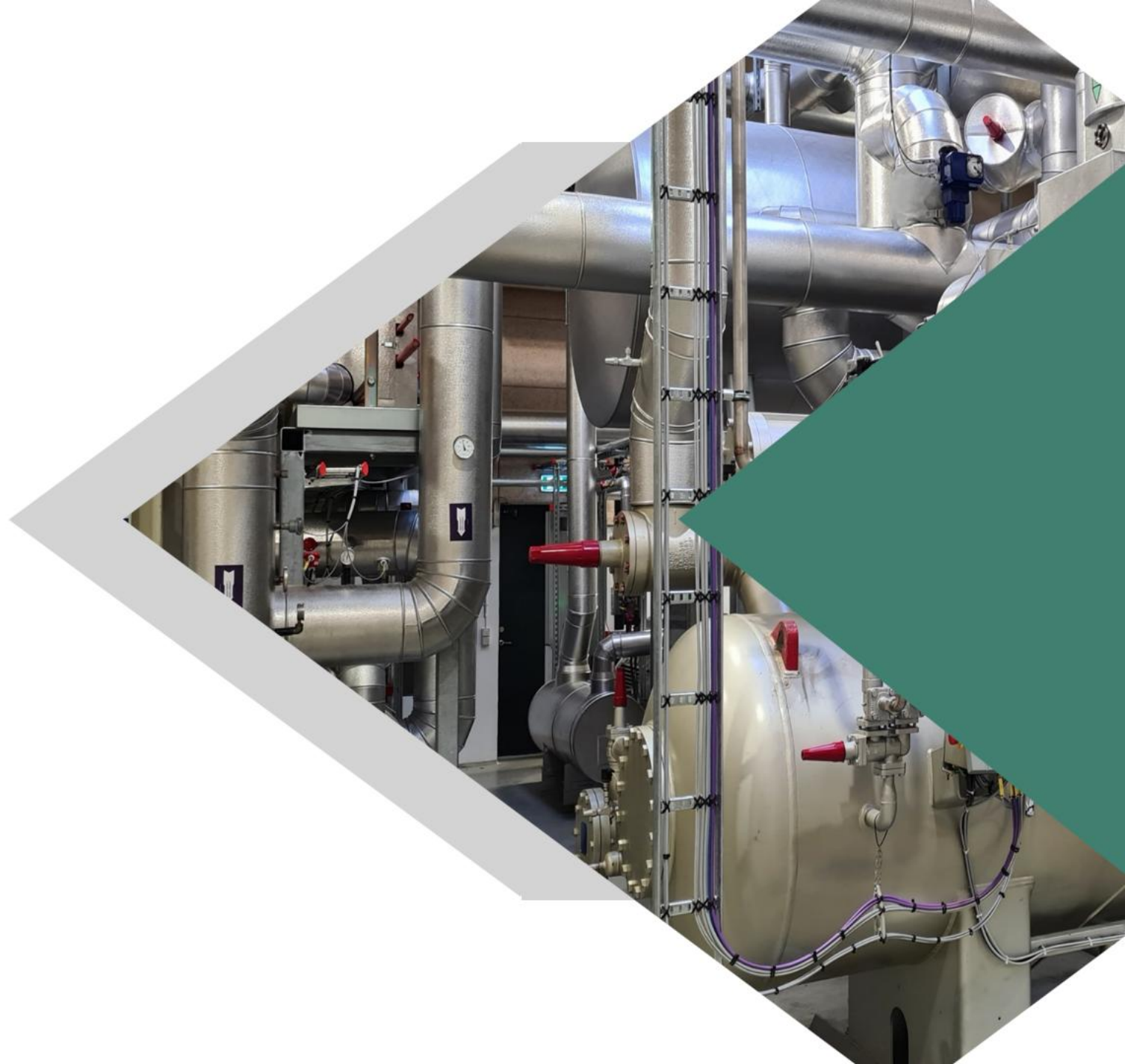
1:50.000



Energipark mellem Give og Thyregod



Energipark Give Biogas



Miljøvurdering af biogasanlæg



Vurderingsparametre

- Støj
 - Lugt
 - Trafik
 - Visuelle forhold
 - Natur
 - Jord og grundvand
 - Klima
 - Vandmiljøet
-
- Emner, der skal berøres, medtages i kommunens afgrænsningsnotat
 - Ansøger udarbejder på denne baggrund en miljøkonsekvensrapport

Vurderingsparametre

- Støj
- Der udarbejdes en støjrapport
- Virksomheden skal overholde de af kommunen og Miljøstyrelsens angivne støjgenegrænser. Dette gælder også interne transporter på anlægget.

Tabel 1: Grænseværdier for områdetype 8.

	Mandag – Fredag kl. 07-18	Mandag – Fredag kl. 18-22	Alle dage kl. 22-07
	Lørdag kl. 07-14	Lørdag kl. 14-22	Søndag kl. 07-22
Område 3: Område for blandet bolig og erhverv	55 dB(A)	45 dB(A)	40 dB(A)
Områdetype 8: Boliger i det åbne land	55 dB(A)	45 dB(A)	40 dB(A)

Vurderingsparametre

- Lugt
- Der laves en kortlægning af virksomhedens lugtkilder
- Udfra dette udarbejdes en Lugtberegning (OML- beregning) der dokumenteret at lugtgenekriterierne er overholdte.

Grænseværdier	LE/m ³
Enkelte huse, ejendomme det åbne land	10
Samlet bebyggelse (mere end 6 beboelsesbygninger indenfor en afstand af 200 m) og Byzone	5

- Der skal anvendes det bedst tilgængelige teknologi på anlægget indenfor luftrensning.

Vurderingsparametre

- Trafik
- Der udarbejdes en trafikanalyse
- Denne analyse skal tage udgangspunkt i de transportveje der vil blive anvendt.
- Analysen udarbejdes i henhold til
 - Trafiksikkerhed
 - Trafikafvikling
 - Vejnettets udformning og kapacitet
- Projektet transporter i forhold til vejnettes eksisterende trafikbelastning.

Vurderingsparametre

- Visuelle forhold
- Der udarbejdes visualiseringer, der skal bruges til vurdering af biogasanlæggets landskabelige påvirkning.

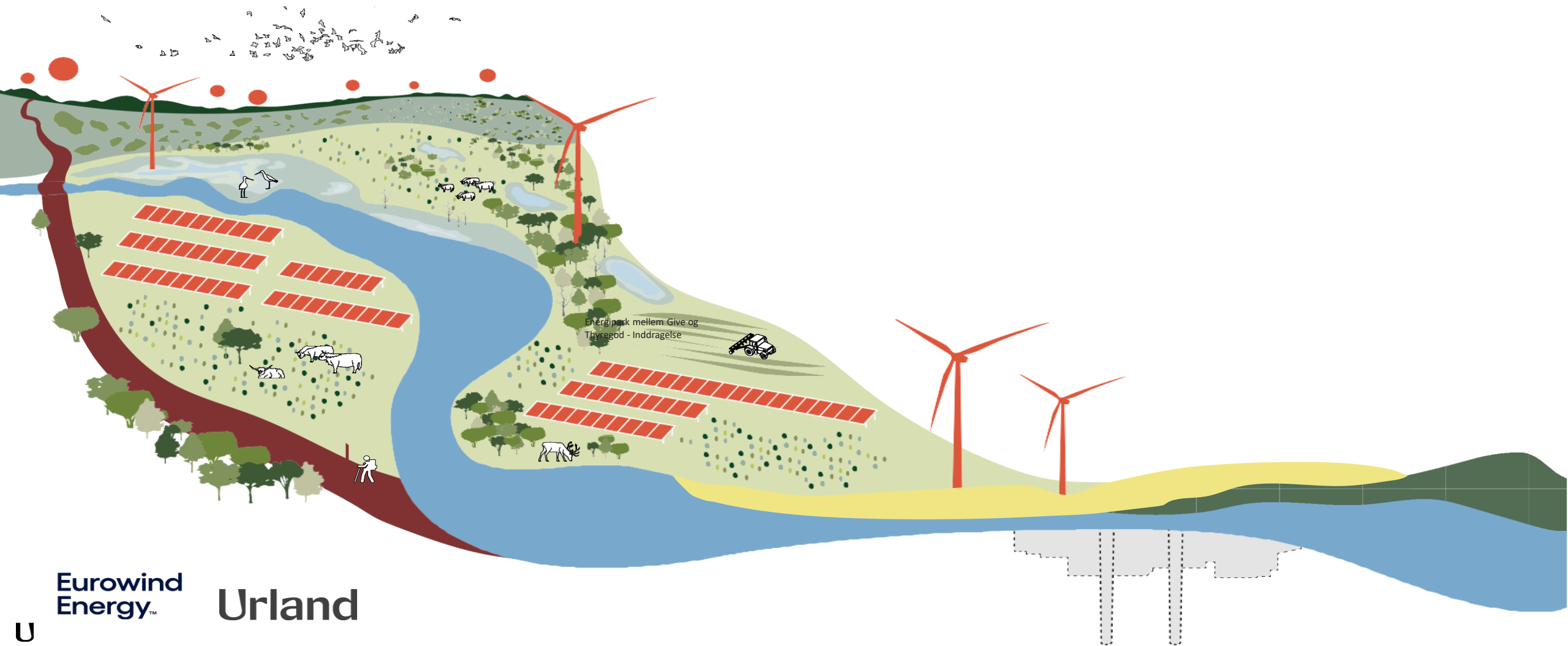


Eksempler på visualiseringer



Inddragelse af lokalområdet

Energipark Give - proces for samskabelse



Eurowind Energy™

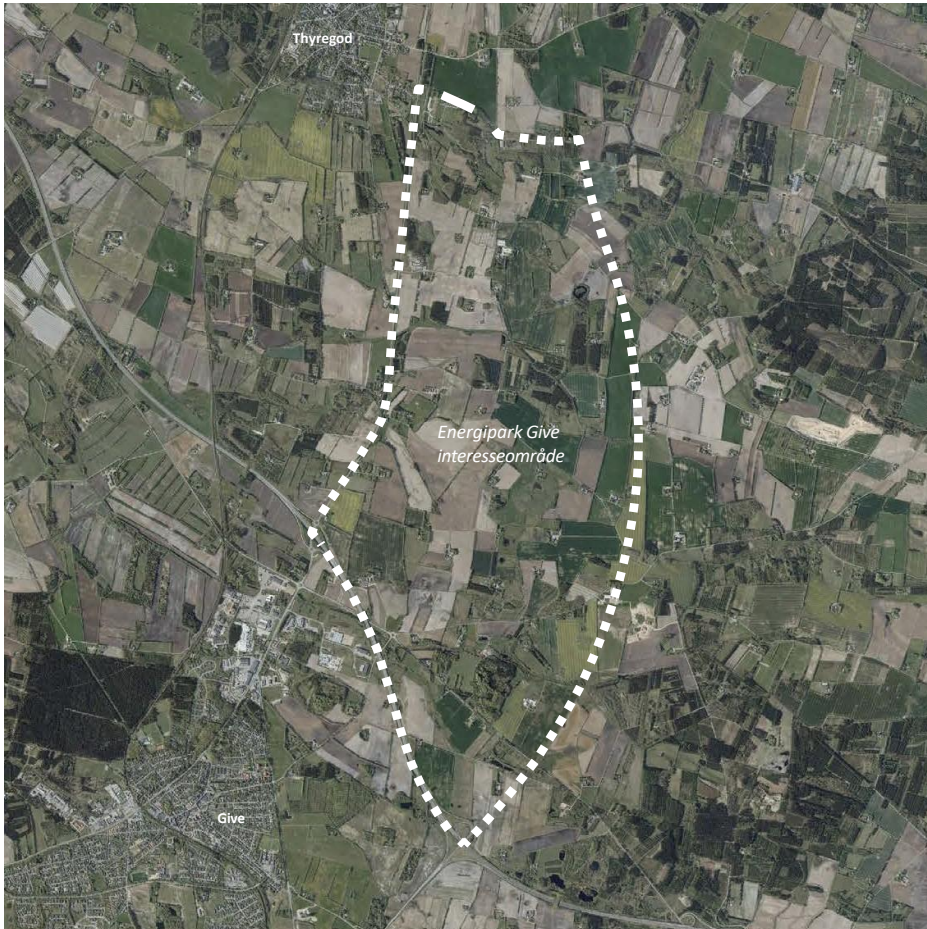
Urland

Inddragelse i tre spor

- Arbejdsgruppe Energiparken
- Arbejdsgruppe Give
- Arbejdsgruppe Thyregod

Arbejdsgruppe Energiparken

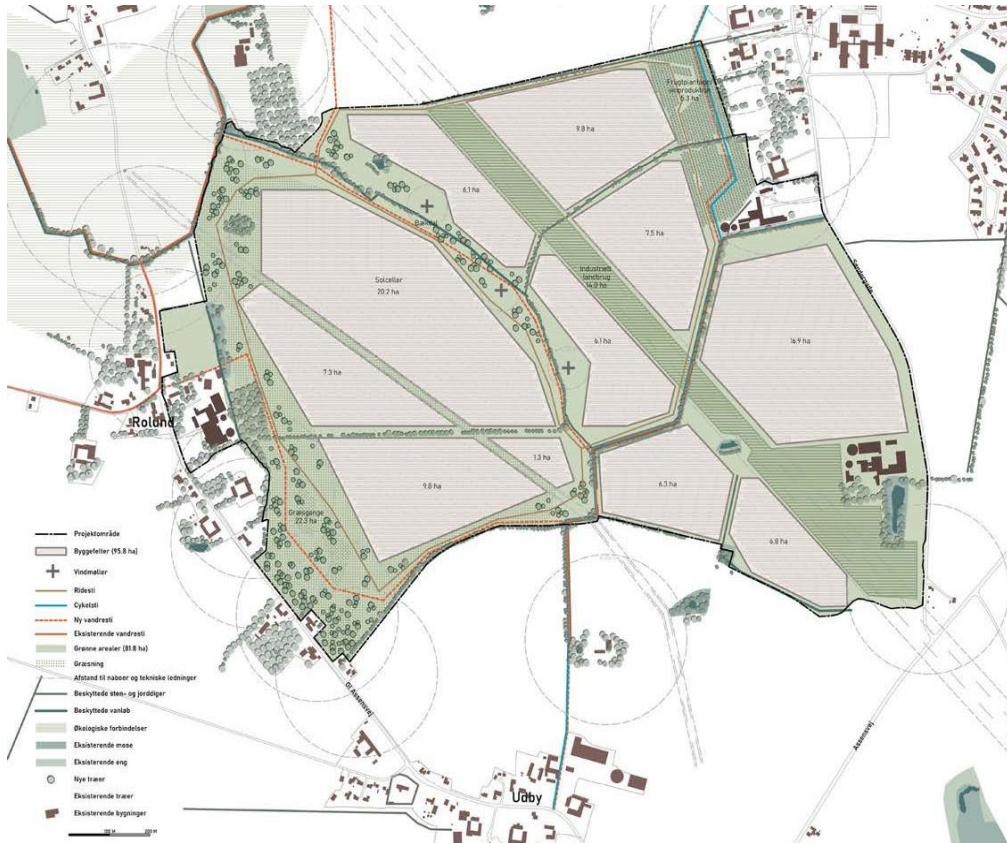
Indflydelse på energiparkens udformning



En arbejdsgruppe, som sammen med bygherre og rådgivere diskuterer muligheder og giver input til udformning af projektet.

Arbejdsgruppe Energiparken

Indflydelse på energiparkens udformning



Vindmølleplaceringer er meget låste

Biogasanlæg kræver plads, gode trafikforhold og god afstand til naboer: få muligheder for placering

Solcelleanlæg kræver store, samlede flader og afstand til naboer: placering er fleksibel

Meget af projektet kan tilpasses:

byggefelter til sol

udlæg af erhvervsområder

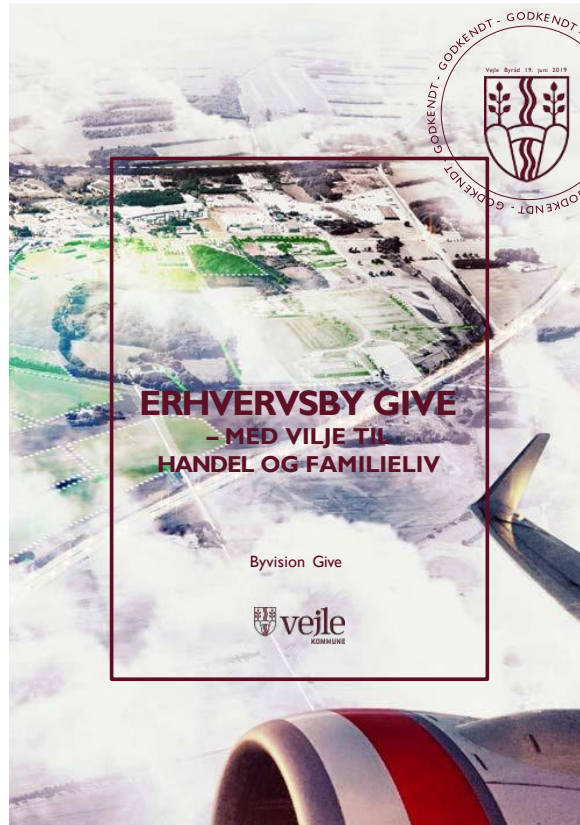
udvikling af natur

grønne områder og afskærmende beplantning

rekreative punkter og stiforbindelser

Arbejdsgruppe Give

Samspil med by- og erhvervsudvikling i Give



En arbejdsgruppe, som undersøger energiparkens potentiale i samspil Give by

Fokus på den nordøstlige del af Give, som vender op mod energiparken på den anden side af motorvejen

Understøttelse af erhvervsområder og -muligheder, der allerede findes i denne del af byen. Udvikling af nye typer erhverv indenfor energiparken:

PtX, logistik, andet?

Andre dele af bylivet i Give, som kan have gavn af en energipark - grøn pulje?

Arbejdsgruppe Thyregod - Udviklingsplan



En opdateret udviklingsplan giver grobund for en fælles debat om, hvad der kan sikre god udvikling i Thyregod og hvordan det konkret realiseres.

En opdateret udviklingsplan kan skabe fokus for, hvordan økonomiske midler fra grøn pulje (+37 mio kr.) kan gøre bedst nytte for lokalområdet.

En åben, offentlig proces, hvor alle i og omkring Thyregod inviteres til at være med i debatten

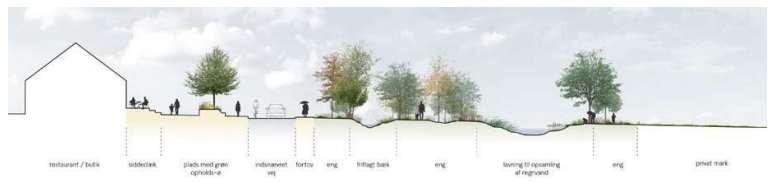
Urland faciliterer processen, arrangerer møder og indhold og fungerer som ordstyrer - og gerne i tæt samarbejde med Vejle Kommune.

Projektets indhold
 Rummet i Lunde er i dag ikke veludnyttet. De 18,5 ha, man forestiller sig at lave i parken, og der er alle muligheder for at gøre det til et attraktivt område, der inviterer folk til at gå ind og opleve naturen og de forskellige aktiviteter, der kan tilbydes i området.

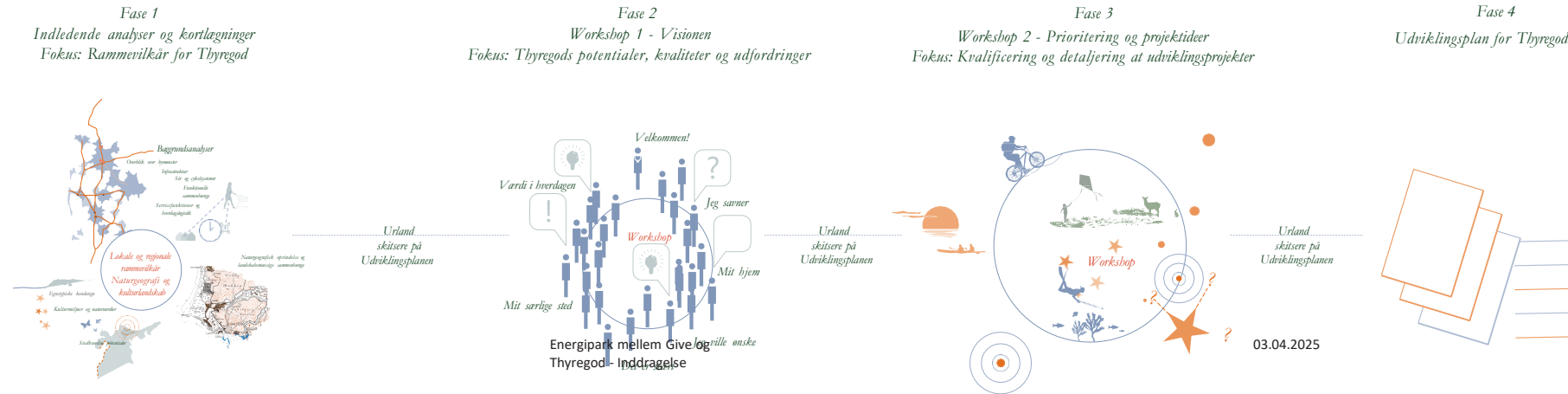
Et godt og attraktivt område
 Et godt og attraktivt område er et område, der er nemt at komme til og som har gode muligheder for at gøre det til et attraktivt område, der inviterer folk til at gå ind og opleve naturen og de forskellige aktiviteter, der kan tilbydes i området.

Et godt og attraktivt område
 Et godt og attraktivt område er et område, der er nemt at komme til og som har gode muligheder for at gøre det til et attraktivt område, der inviterer folk til at gå ind og opleve naturen og de forskellige aktiviteter, der kan tilbydes i området.

Et godt og attraktivt område
 Et godt og attraktivt område er et område, der er nemt at komme til og som har gode muligheder for at gøre det til et attraktivt område, der inviterer folk til at gå ind og opleve naturen og de forskellige aktiviteter, der kan tilbydes i området.



Udviklingsplan for Thyregod - proces over tre faser



Oplæg: 3 åbne, offentlige workshop med folk i og omkring Thyregod, henover sommer-efterår 2025

Slutproduktet kan være et konkret projektkatalog for Thyregods fremtidige udvikling
"Udviklingsplan 2.0" - det afhænger af input og ønsker undervejs

Her kan I få indflydelse



Arbejdsgruppe Energiparken

Blandet arbejdsgruppe med fx 5-10 medlemmer

To arbejdsgruppemøder, måske flere, i løbet af 2025

Arbejdsgruppe Give

Blandet arbejdsgruppe med fx 5-10 medlemmer

To arbejdsgruppemøder, måske flere, i løbet af 2025

Arbejdsgruppe Thyregod

Blandet arbejdsgruppe der fx kan være med til at facilitere åbne, offentlige møder i samarbejde med lokale foreninger

Her kan I få indflydelse

- Arbejdsgruppe Energiparken
- Arbejdsgruppe Give
- Arbejdsgruppe Thyregod

Udviklingsråd Give

Lokalrådet Thyregod Vester

Kontakt:

Mikala Skov Mathiesen, Urland

Tlf 30 11 86 41

msm@urland.dk

Peter Sepstrup, Vejle Kommune

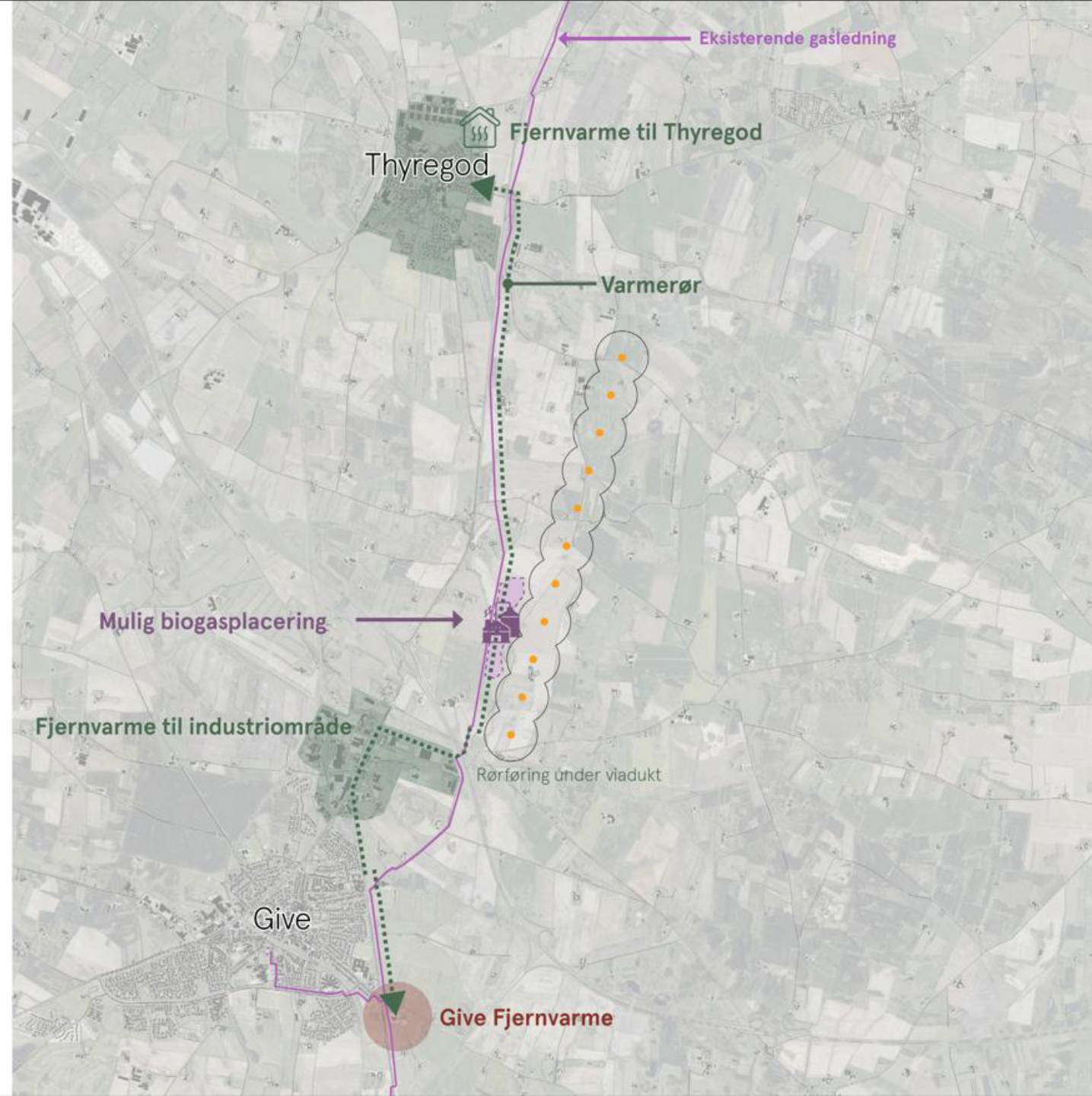
Tlf 76 81 22 75

pekse@vejle.dk

Fjernvarme



Fjernvarme til Give og Thyregod



- Vindmølle
- 250m buffer
- Eksisterende gasledning
- Måligt nyt varmerør
- Målig biogasplacering

1:35.000

VE-ordning og lokal forankring



VE-lovens ordninger



Salgsoption og Værditabserstatning

Salgsoption kan benyttes af alle naboer inden for 1.080 meter fra vindmøllerne.
Alle kan søge værditab.



Grøn Pulje

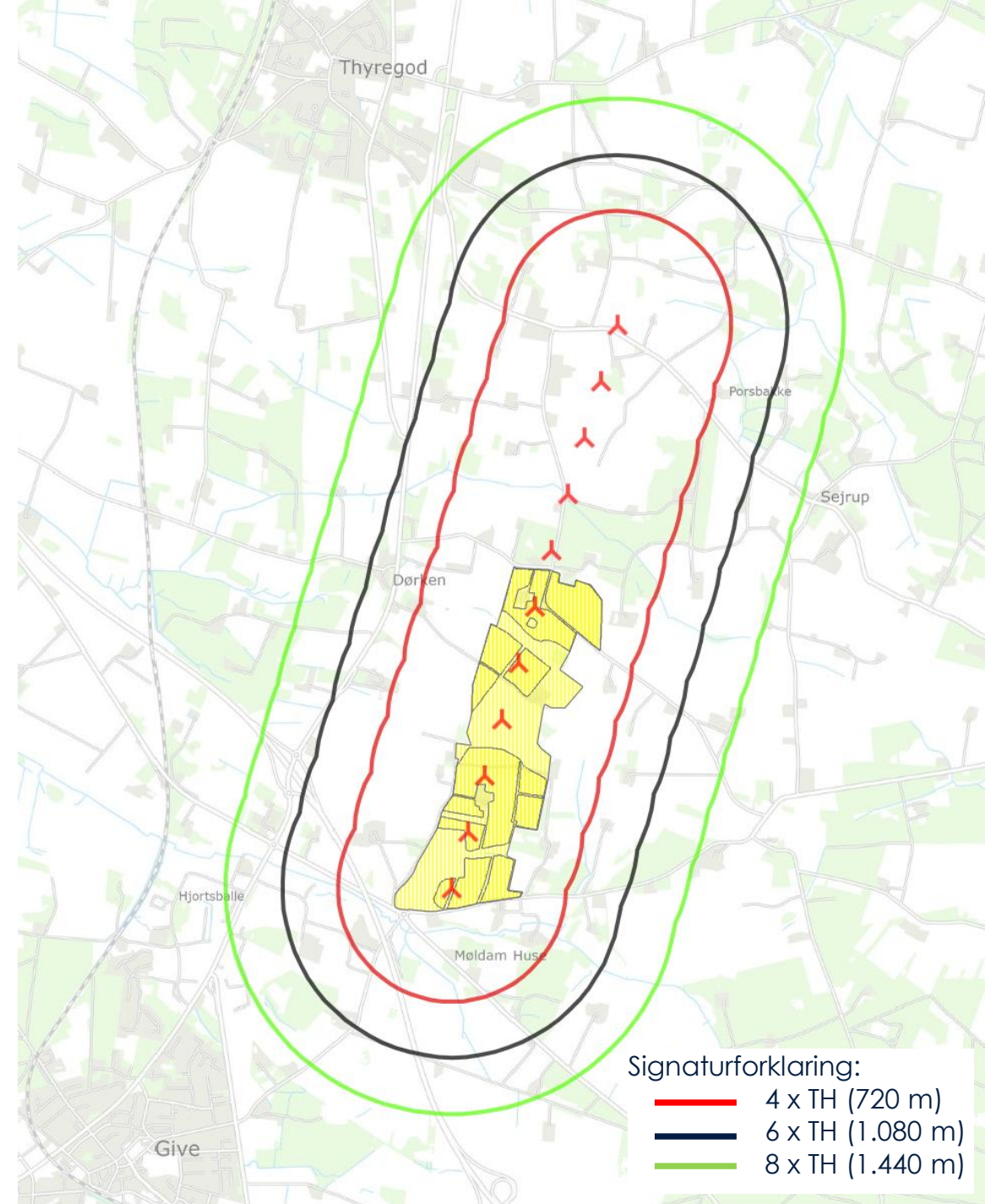
Udvikler indbetaler et beløb på 313.000 kr./MW vind og 125.000 kr./MW sol
Forventet beløb: **37.914.600 kr.**



VE-bonus

Udbetales til beboere af beboelsesejendomme i en afstand af 1.440 meter fra vindmøllerne.

Årlig bonus pr. husstand	Årlig bonus pr. teknologi (vind):
Gns. elpris på 35 øre	9.754 kr.
Gns. elpris på 50 øre	13.934 kr.



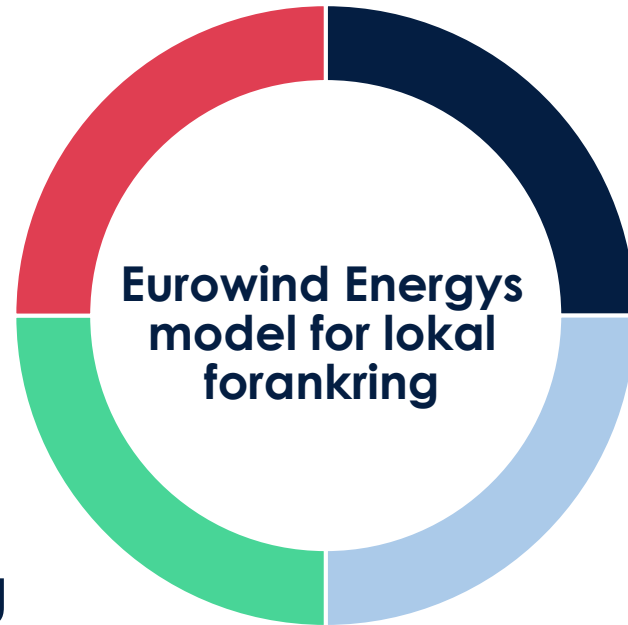
Lokal Forankring

Grøn fjernvarme

I samarbejde med den lokale varmforsyning kan Eurowind Energy med strøm fra møllerne levere billig varme til lokalområdet.

Forøgelse af lokalt ejerskab

De nærmeste naboer forøges ejerskab i projektet, og sikres dermed et årligt afkast.



Årlig udbetaling

Eurowind Energy vil i samarbejde med lokale ildsjæle stifte en forening, hvis hovedformål vil være at formidle og uddele midler, som årligt tilføres fra projektet.

Udbudt lokalt ejerskab

Naboer i nærområdet får mulighed for at købe ejerskab i projektet. Ejerskabet varierer af parkens størrelse og sammensætning af vind og sol.

Lokalt medejerskab i vindmøller

De nærmeste naboer gives medejerskab

- Alle naboer ud til 1.080 meter fra møllerne foræres 30 andele til en værdi af ca. 4.000 kr. pr. stk.
- Hvert år udbetales udbyttet fra parken til andelshaverne
- Det årlige udbytte på hver husstands andele vil dække en gennemsnitlig husstands elforbrug
- Køberet op til 50 andele

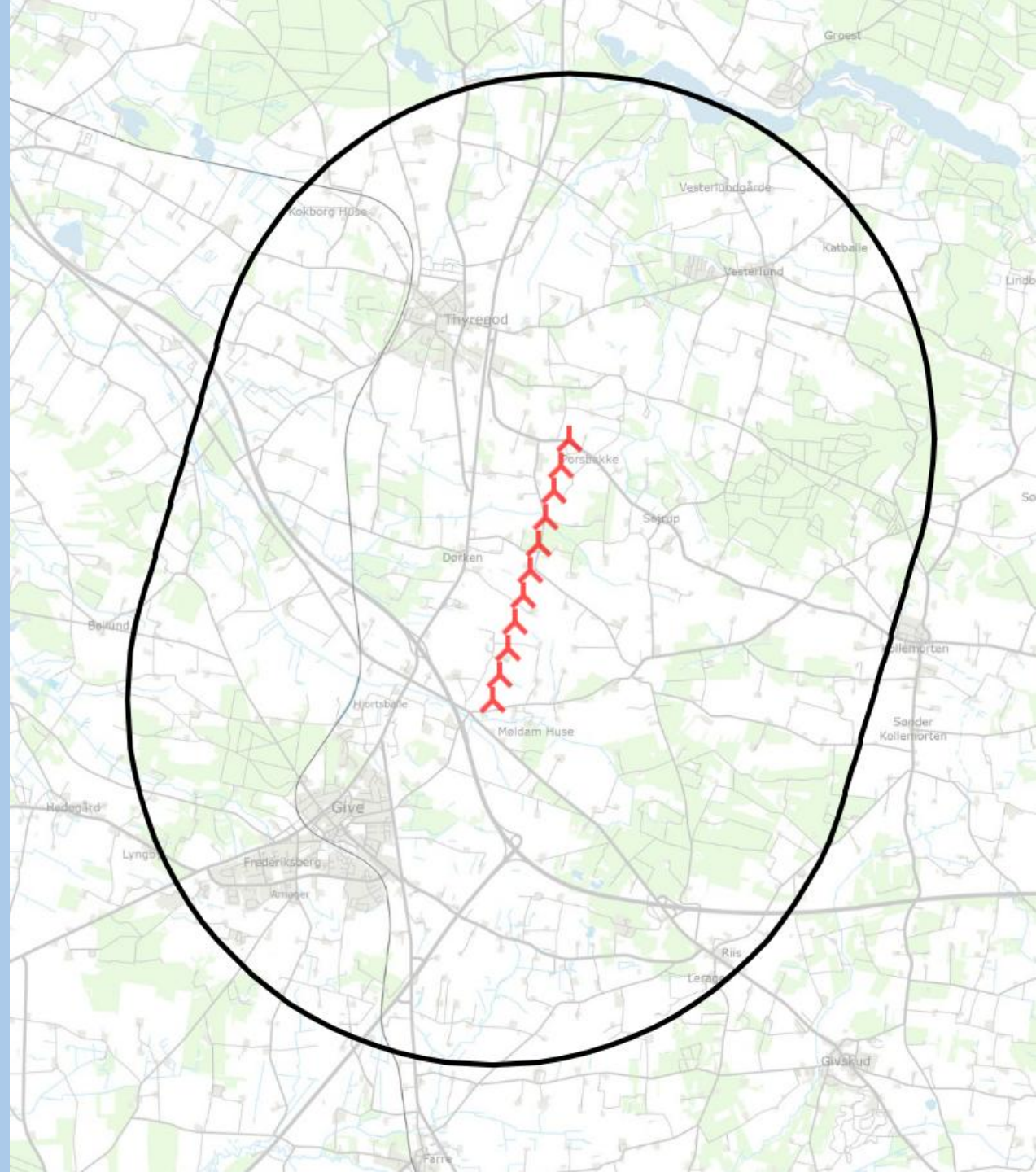


Eksempel – Lokalt medejerskab 30 andele pr. husstand	Årligt udbytte
Gns. elpris på 35 øre	7.875 kr.
Gns. elpris på 50 øre	12.000 kr.

Køberet til nærområdet

Vi ønsker dialog om hvordan køberetten til nærområdet skal designes fx 5 km.

- Der udloddes andele svarende til 1 vindmølle og tilsvarende andel i sol
- Alle naboer ud til en endnu ikke fastsat grænse fra møllerne har mulighed for at købe op til 50 andele til ca. 4.000 kr. pr. stk.
- Fordelingen af andele afhænger af, hvor mange der ønsker at købe.
- Hvert år udbetales udbyttet fra parken til andelshaverne
- Naboer indenfor 1.080 meter kan tilkøbe andele op til samlet 50



Årlig udbetaling til lokalområdet

Eurowind vil i samarbejde med lokale ildsjæle stifte eller udpege en forening

- Foreningen vil have til hovedformål at formidle og uddele midler, som årligt tilføres fra projektet
- Samt arbejde for at midler fra den grønne pulje kommer lokalsamfundet, i umiddelbar nærhed af projektområdet, til gavn
- Dette skal sikre, at lokalsamfundet oplever gavn af projektet og opnår en styrket sammenhængskraft. Samtidig er hensigten at fremme lokalforankringen og styrke samarbejdet mellem Eurowind Energy og foreningen i forbindelse med projektet i hele dets levetid.



Lokal forenings pulje regneeksempel	Årligt udbytte
Gns. elpris på 35 øre	800.000 kr.
Gns. elpris på 50 øre	1.200.000 kr.

www.energiparkgive.dk

**Energipark
Give**

Eurowind Energy.

[Projektet](#)

[Status](#)

[VE-loven](#)

[Om Eurowind Energy](#)

[Kontakt](#)



Energipark Give

Opstilling af vindmøller og

Proces for VE-projekter



Klimaplan



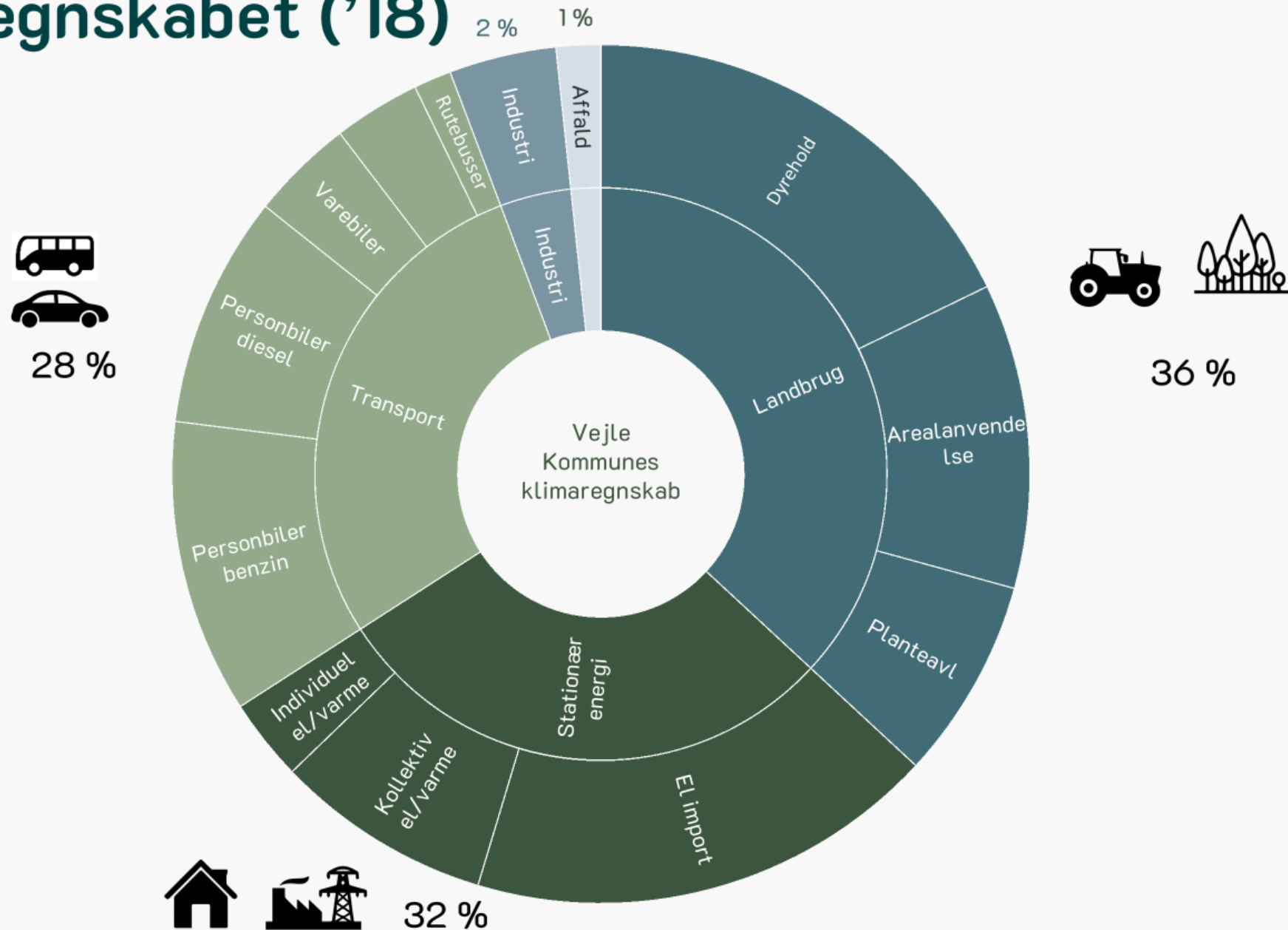
2030 mål 65 % lokal vedvarende elektricitet
Mindst **30 %** lokal **solenergi**
Mindst **30 %** lokal **vindenergi**



2050 mål **100 % vedvarende**
energi, altså total
udfasning af



Klimaregnskabet ('18)





Visualisering af møller ved Øster Starup
Vindmøllerne er set i 1600 meters afstand.

Politiske principper for opsætning af VE

Lokalsamfund

- Borgerinddragelse
- Hensyn til lokalområder

Natur og landskab

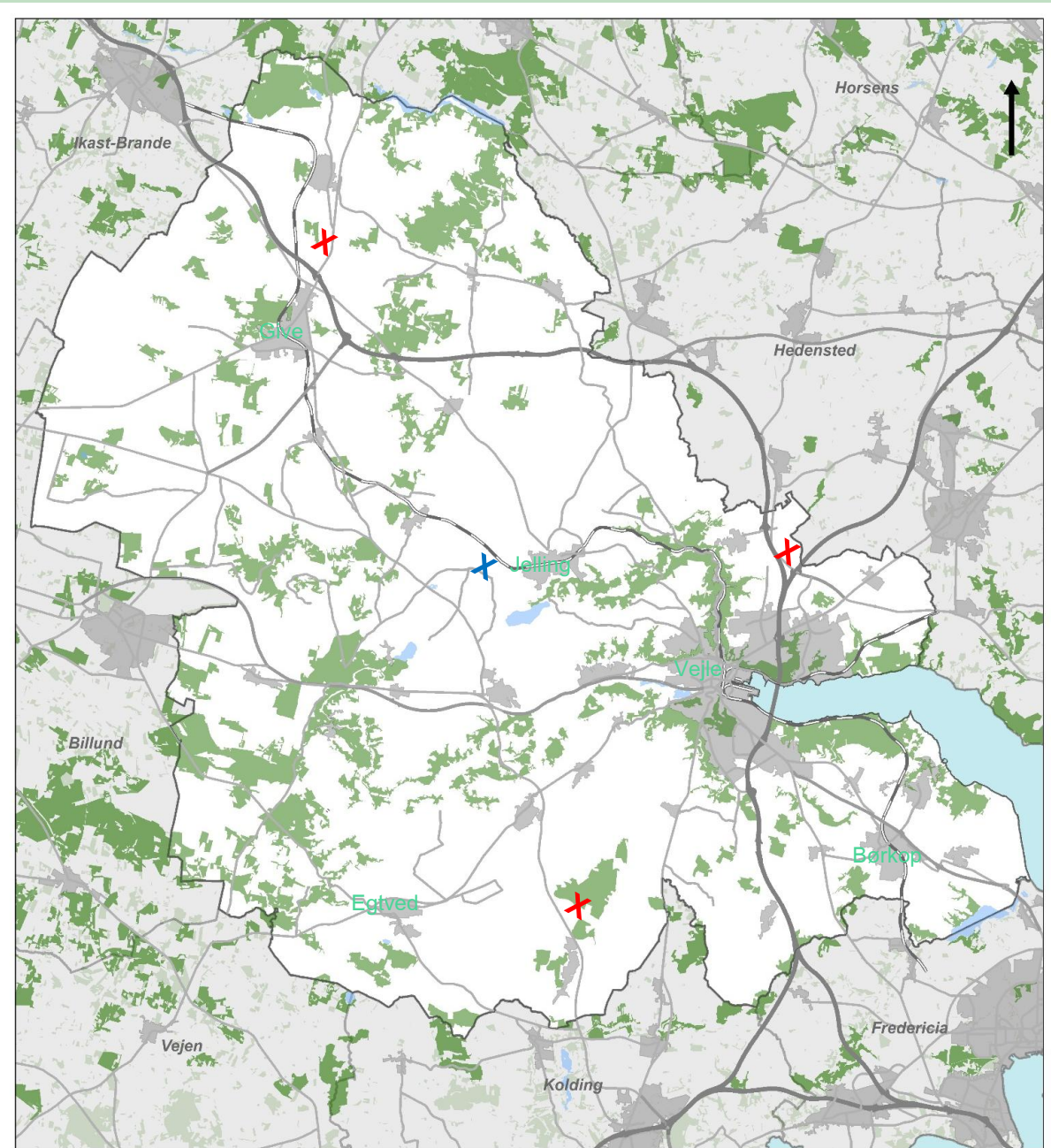
- Geografisk spredning
- Helhedssyn

Teknologi

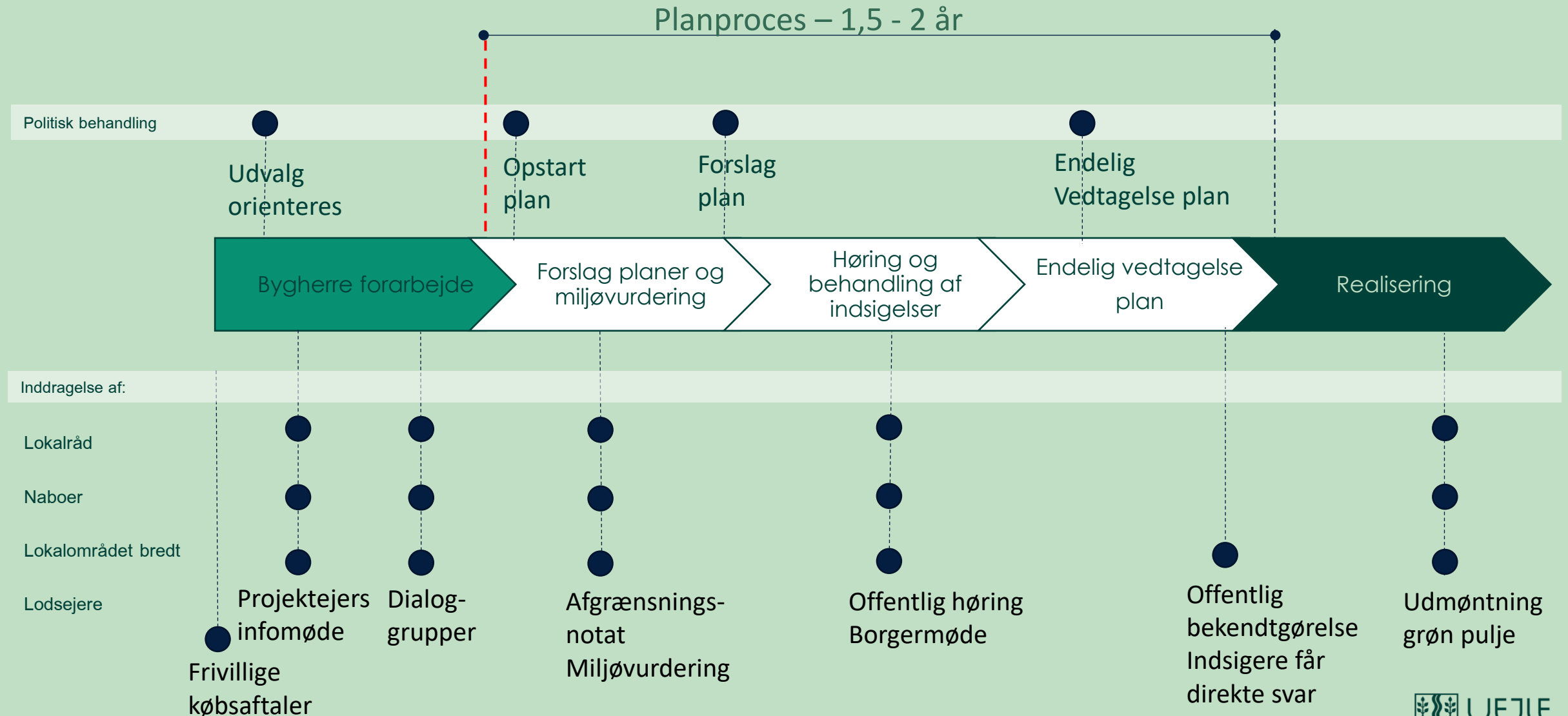
- Lokale partnerskaber
- Forsyningssikkerhed og infrastruktur
- Erhvervsudvikling

VE Konkrete projekter

- Energiparker
 - Lokale partnerskaber
 - Fokus på borgerinddragelse og lokale hensyn
-
- Øster Starup i proces
 - Give – infomøde i april
 - Vejle Nord – afventer
 - Kiddegaard biogas – i proces



Proces

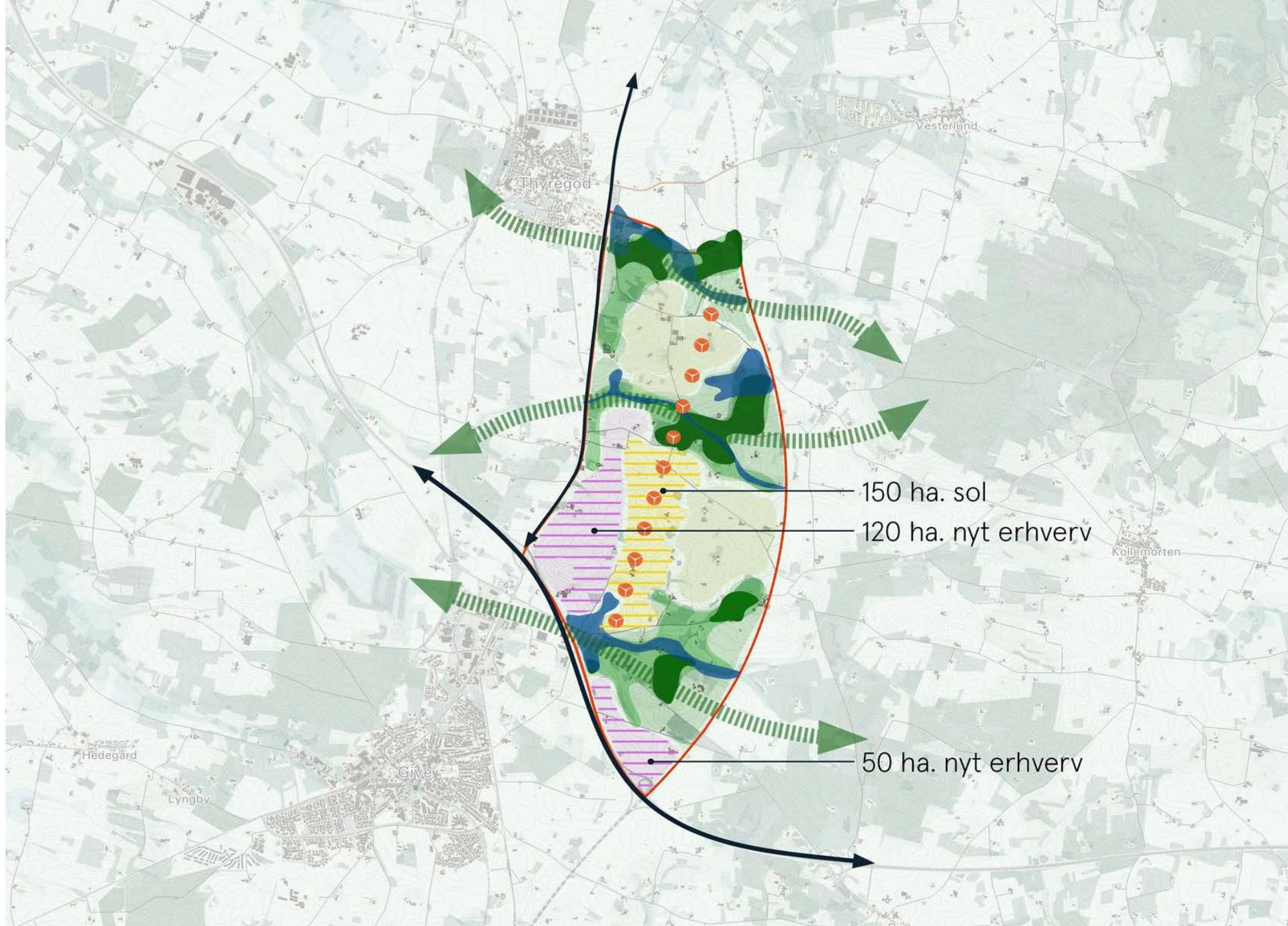


Marc Perera Christensen

Dansk Erhverv

A wide-angle landscape photograph featuring a paved road with white dashed lines curving from the bottom right towards the center. The road is flanked by tall green and yellow grasses. In the background, there is a line of trees and several large white wind turbines scattered across the horizon. The sky is filled with soft, white clouds, and the overall lighting suggests a bright, slightly overcast day.

PAUSE



Spørgsmål?



Eurowind Energy™

Tak for i aften



Eurowind Energy™

Eurowind Energy™